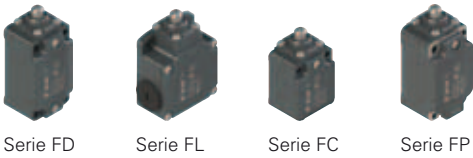




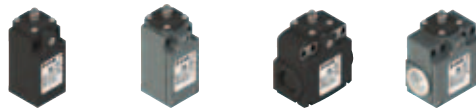
2 Interruptores de posición

2A Interruptores de posición para aplicaciones pesadas



Serie FD ▶ 3 Serie FL ▶ 3 Serie FC ▶ 3 Serie FP ▶ 3

2B Interruptores de posición para aplicaciones de uso general



Serie FR ▶ 5 Serie FM ▶ 5 Serie FX ▶ 5 Serie FZ ▶ 5

3 Interfaz Hombre - máquina

3A Interruptores de pedal simples Serie PA-PX



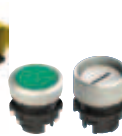
▶ 13

3B Interruptores de pedal múltiples Serie PC



▶ 14

3C Pulsador simple Serie PU-PL



▶ 16

3C Pulsador doble/triple/cuádruple Serie PD-PT-PQ



▶ 16

3D Selectores Serie SE-SL-SC



▶ 17

3E Pulsador de emergencia Serie PE



▶ 18

3F Discos Luminosos Serie VE DL



▶ 18

3G Indicadores luminosos Serie E2 IL



▶ 19

3H Indicadores luminosos monolíticos Serie E6 IL



▶ 19

4 Dispositivos de seguridad

4A Interruptores de seguridad con actuador separado



Para aplicaciones pesadas Para aplicaciones de uso general

▶ 25

▶ 25

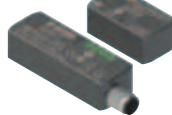
4B Sensores magnéticos de seguridad



Sensores codificados

▶ 26

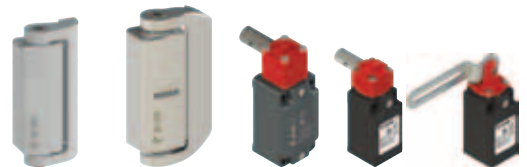
4C Sensores magnéticos de seguridad con tecnología RFID



Sensores codificados

▶ 26

4D Interruptores de seguridad para puertas batientes



En forma de bisagra

▶ 27

En forma de bisagra en acero inoxidable

▶ 27

Tipo bisagra

▶ 27

Con palanca de ranura ovalada

▶ 27

5 Módulos de seguridad



Paro de emergencia y control de protectores móviles Serie CS AR

▶ 32



Paro de emergencia, control de protectores móviles, alfombras y bordes de seguridad con tecnología de 4 hilos Serie CS AR

▶ 33



Paro de emergencia, control de protectores móviles con contactos retardados (temporizados) Serie CS AT

▶ 33



Módulos temporizadores de seguridad Serie CS FS

▶ 33

6 Accesorios ▶ 37





2B Interruptores de posición para aplicaciones de uso general, con reset



Serie FR

▶ 8

2C Interruptores de posición para aplicaciones especiales



Con bloque de contacto electrónico

▶ 8

Para altas temperaturas

▶ 8

Para cuadros eléctricos

▶ 8

2D Interruptores de posición modulares



Serie NA-NB

▶ 9

Serie NF

▶ 9

2E Micro-interruptores



Serie MK

▶ 11



3I

Toma USB
Toma RJ45

▶ 19

3J

Potenciómetro Serie E6 DM



▶ 20

3K

Señalador acústico Serie E6 IS



▶ 20

3L

Unidad de contacto simple Serie CP-CF



▶ 20

3M

Unidad de contacto doble Serie CP-CF



▶ 21

3N

Unidad LED Serie LP-LF



▶ 21

3O

Unidad de contactos protegidos Serie FR, FK, FX



▶ 22

3P

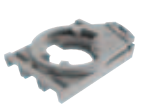
Caja Serie ES



▶ 22/23/24

3R

Accesorios



▶ 24



4E Interruptores de seguridad con actuador separado y con enclavamiento



Con electroimán Serie FS

▶ 28



Con retardo mecánico manual

▶ 28



Con bloqueo mediante llave de cerradura

▶ 28



Con electroimán Serie FG

▶ 29



Con electroimán y tecnología RFID Serie NG

▶ 29

4F Manetas de seguridad

Serie VF AP-P
Serie AP
Serie VF AP-S

▶ 30

4G Interruptores de seguridad con cable 3P Caja con pulsadores de emergencia



Con o sin rearme para paro de emergencia o para aplicaciones simples

▶ 31



▶ 23



5E



Módulos de seguridad para mandos bimanuales o control de sincronismo Serie CS DM

▶ 34

5F



Módulos de seguridad para detección de parada motor Serie CS AM

▶ 34

5G



Módulos de expansión para contactos de salida Serie CS ME

▶ 34

5H



Módulos multifunción pre-programados Serie CS MP / CS MF

▶ 35 / 36

Los artículos aquí mencionados son sólo una selección de la gama de productos de Pizzato Elettrica. Para conocer la gama completa, consultar el catálogo general.



Serie FD

Carcasa metálica
 Una entrada cable M20x1,5
 Grado de protección IP67
 Certificados:
 Temperatura ambiente: -25°C ... +80°C

Contactos de ruptura brusca 1NO+1NC
 Contactos de ruptura lenta 1NO+1NC
 Contactos de ruptura lenta 2NC
 Contactos de ruptura lenta 1NO+2NC
 Contactos de ruptura brusca 2NC-2NO



FD 501-M2	FD 502-M2	FD 505-M2	FD 510-M2	FD 511-M2	FD 515-M2	FD 516-M2	FD 520-M2
FD 601-M2	FD 602-M2	FD 605-M2	FD 610-M2	FD 611-M2	FD 615-M2	FD 616-M2	
FD 901-M2	FD 902-M2	FD 905-M2	FD 910-M2	FD 911-M2	FD 915-M2	FD 916-M2	
FD 2001-M2	FD 2002-M2	FD 2005-M2	FD 2010-M2	FD 2011-M2	FD 2015-M2	FD 2016-M2	FD 2020-M2
FD 201-M2	FD 202-M2	FD 205-M2	FD 210-M2	FD 211-M2	FD 215-M2	FD 216-M2	FD 220-M2

Serie FL

Carcasa metálica
 Tres entradas cables M20x1,5
 Grado de protección IP67
 Certificados:
 Temperatura ambiente: -25°C ... +80°C

Contactos de ruptura brusca 1NO+1NC
 Contactos de ruptura lenta 1NO+1NC
 Contactos de ruptura lenta 2NC
 Contactos de ruptura lenta 1NO+2NC
 Contactos de ruptura brusca 2NC-2NO



FL 501-M2	FL 502-M2	FL 505-M2	FL 510-M2	FL 511-M2	FL 515-M2	FL 516-M2	FL 520-M2
FL 601-M2	FL 602-M2	FL 605-M2	FL 610-M2	FL 611-M2	FL 615-M2	FL 616-M2	
FL 901-M2	FL 902-M2	FL 905-M2	FL 910-M2	FL 911-M2	FL 915-M2	FL 916-M2	
FL 2001-M2	FL 2002-M2	FL 2005-M2	FL 2010-M2	FL 2011-M2	FL 2015-M2	FL 2016-M2	FL 2020-M2
FL 201-M2	FL 202-M2	FL 205-M2	FL 210-M2	FL 211-M2	FL 215-M2	FL 216-M2	FL 220-M2

Serie FC

Carcasa metálica
 Una entrada cable M20x1,5
 Grado de protección IP67
 Certificados:
 Temperatura ambiente: -25°C ... +80°C

Contactos de ruptura brusca 1NO+1NC
 Contactos de ruptura lenta 1NO+1NC
 Contactos de ruptura lenta 2NC



FC 301-M2	FC 302-M2	FC 305-M2	FC 310-M2	FC 311-M2	FC 315-M2	FC 316-M2	FC 320-M2
FC 3301-M2	FC 3302-M2	FC 3305-M2	FC 3310-M2	FC 3311-M2	FC 3315-M2	FC 3316-M2	FC 3320-M2
FC 3401-M2	FC 3402-M2	FC 3405-M2	FC 3410-M2	FC 3411-M2	FC 3415-M2	FC 3416-M2	FC 3420-M2

Serie FP

Carcasa de tecnopolímero
 Una entrada cable M20x1,5
 Grado de protección IP67
 Certificados:
 Temperatura ambiente: -25°C ... +80°C

Contactos de ruptura brusca 1NO+1NC
 Contactos de ruptura lenta 1NO+1NC
 Contactos de ruptura lenta 2NC
 Contactos de ruptura lenta 1NO+2NC
 Contactos de ruptura brusca 2NC-2NO



FP 501-M2	FP 502-M2	FP 505-M2	FP 510-M2	FP 511-M2	FP 515-M2	FP 516-M2	FP 520-M2
FP 601-M2	FP 602-M2	FP 605-M2	FP 610-M2	FP 611-M2	FP 615-M2	FP 616-M2	
FP 901-M2	FP 902-M2	FP 905-M2	FP 910-M2	FP 911-M2	FP 915-M2	FP 916-M2	
FP 2001-M2	FP 2002-M2	FP 2005-M2	FP 2010-M2	FP 2011-M2	FP 2015-M2	FP 2016-M2	FP 2020-M2
FP 201-M2	FP 202-M2	FP 205-M2	FP 210-M2	FP 211-M2	FP 215-M2	FP 216-M2	FP 220-M2

Accesorios

Ver página 37. Para ver el listado completo de accesorios, consultar el catálogo general.





Varilla redonda

Con dos posiciones estables (Biestable)

FD 521-M2	FD 525-M2	FD 531-M2	FD 532-M2	FD 535-M2	FD 536-M2	FD 542-M2	FD 551-M2	FD 552-M2	FD 553-E11M2V9	FD 576-M2
		FD 631-M2	FD 632-M2	FD 635-M2	FD 636-M2		FD 651-M2	FD 652-M2	FD 653-E11M2V9	FD 676-M2
		FD 931-M2	FD 932-M2	FD 935-M2	FD 936-M2		FD 951-M2	FD 952-M2	FD 953-E11M2V9	FD 976-M2
FD 2021-M2	FD 2025-M2	FD 2031-M2	FD 2032-M2	FD 2035-M2	FD 2036-M2		FD 2051-M2	FD 2052-M2	FD 2053-E11M2V9	FD 2076-M2
FD 221-M2	FD 225-M2	FD 231-M2	FD 232-M2	FD 235-M2	FD 236-M2		FD 251-M2	FD 252-M2	FD 253-E11M2	FD 276-M2

Varilla redonda

Con dos posiciones estables (Biestable)

FL 521-M2	FL 525-M2	FL 531-M2	FL 532-M2	FL 535-M2	FL 536-M2	FL 542-M2	FL 551-M2	FL 552-M2	FL 553-E11M2V9	FL 576-M2
		FL 631-M2	FL 632-M2	FL 635-M2	FL 636-M2		FL 651-M2	FL 652-M2	FL 653-E11M2V9	FL 676-M2
		FL 931-M2	FL 932-M2	FL 935-M2	FL 936-M2		FL 951-M2	FL 952-M2	FL 953-E11M2V9	FL 976-M2
FL 2021-M2	FL 2025-M2	FL 2031-M2	FL 2032-M2	FL 2035-M2	FL 2036-M2		FL 2051-M2	FL 2052-M2	FL 2053-E11M2V9	FL 2076-M2
FL 221-M2	FL 225-M2	FL 231-M2	FL 232-M2	FL 235-M2	FL 236-M2		FL 251-M2	FL 252-M2	FL 253-E11M2	FL 276-M2

Varilla redonda

FC 321-M2	FC 325-M2	FC 331-M2	FC 332-M2	FC 335-M2	FC 336-M2	FC 351-M2	FC 352-M2	FC 353-E11M2	FC 376-M2
FC 3321-M2	FC 3325-M2	FC 3331-M2	FC 3332-M2	FC 3335-M2	FC 3336-M2	FC 3351-M2	FC 3352-M2	FC 3353-E11M2V9	FC 3376-M2
FC 3421-M2	FC 3425-M2	FC 3431-M2	FC 3432-M2	FC 3435-M2	FC 3436-M2	FC 3451-M2	FC 3452-M2	FC 3453-E11M2V9	FC 3476-M2

Varilla redonda

Con dos posiciones estables (Biestable)

FP 521-M2	FP 525-M2	FP 531-M2	FP 532-M2	FP 535-M2	FP 536-M2	FP 542-M2	FP 551-M2	FP 552-M2	FP 553-E11M2V9	FP 576-M2
		FP 631-M2	FP 632-M2	FP 635-M2	FP 636-M2		FP 651-M2	FP 652-M2	FP 653-E11M2V9	FP 676-M2
		FP 931-M2	FP 932-M2	FP 935-M2	FP 936-M2		FP 951-M2	FP 952-M2	FP 953-E11M2V9	FP 976-M2
FP 2021-M2	FP 2025-M2	FP 2031-M2	FP 2032-M2	FP 2035-M2	FP 2036-M2		FP 2051-M2	FP 2052-M2	FP 2053-E11M2V9	FP 2076-M2
FP 221-M2	FP 225-M2	FP 231-M2	FP 232-M2	FP 235-M2	FP 236-M2		FP 251-M2	FP 252-M2	FP 253-E11M2	FP 276-M2



Serie FR

Carcasa de tecnopolímero
 Una entrada cable M20x1,5
 Grado de protección IP67
 Certificados:
 Temperatura ambiente: -25°C ... +80°C

Contactos de ruptura brusca 1NO+1NC
 Contactos de ruptura lenta 1NO+1NC
 Contactos de ruptura lenta 2NC
 Contactos de ruptura lenta 1NO+2NC
 Contactos de ruptura brusca 2NC-2NO



Roldana de tecnopolímero Roldana de acero inoxidable

FR 501-M2 ⊕ FR 502-M2 ⊕ FR 505-M2 ⊕ FR 507-M2 ⊕ FR 508-M2 ⊕ FR 513-M2 ⊕ FR 515-M2 ⊕ FR 515-M2R28 ⊕
 FR 601-M2 ⊕ FR 602-M2 ⊕ FR 605-M2 ⊕ FR 607-M2 ⊕ FR 608-M2 ⊕ FR 613-M2 ⊕ FR 615-M2 ⊕ FR 615-M2R28 ⊕
 FR 901-M2 ⊕ FR 902-M2 ⊕ FR 905-M2 ⊕ FR 907-M2 ⊕ FR 908-M2 ⊕ FR 913-M2 ⊕ FR 915-M2 ⊕ FR 915-M2R28 ⊕
 FR 2001-M2 ⊕ FR 2002-M2 ⊕ FR 2005-M2 ⊕ FR 2007-M2 ⊕ FR 2008-M2 ⊕ FR 2013-M2 ⊕ FR 2015-M2 ⊕ FR 2015-M2R28 ⊕
 FR 201-M2 FR 202-M2 FR 205-M2 FR 207-M2 FR 208-M2 FR 213-M2 FR 215-M2 FR 215-M2R28

Serie FX

Carcasa de tecnopolímero
 Dos entradas M20x1,5
 Grado de protección IP67
 Certificados:
 Temperatura ambiente: -25°C ... +80°C

Contactos de ruptura brusca 1NO+1NC
 Contactos de ruptura lenta 1NO+1NC
 Contactos de ruptura lenta 2NC
 Contactos de ruptura lenta 1NO+2NC
 Contactos de ruptura brusca 2NC-2NO



Roldana de tecnopolímero Roldana de acero inoxidable

FX 501-M2 ⊕ FX 502-M2 ⊕ FX 505-M2 ⊕ FX 507-M2 ⊕ FX 508-M2 ⊕ FX 513-M2 ⊕ FX 515-M2 ⊕ FX 515-M2R28 ⊕
 FX 601-M2 ⊕ FX 602-M2 ⊕ FX 605-M2 ⊕ FX 607-M2 ⊕ FX 608-M2 ⊕ FX 613-M2 ⊕ FX 615-M2 ⊕ FX 615-M2R28 ⊕
 FX 901-M2 ⊕ FX 902-M2 ⊕ FX 905-M2 ⊕ FX 907-M2 ⊕ FX 908-M2 ⊕ FX 913-M2 ⊕ FX 915-M2 ⊕ FX 915-M2R28 ⊕
 FX 2001-M2 ⊕ FX 2002-M2 ⊕ FX 2005-M2 ⊕ FX 2007-M2 ⊕ FX 2008-M2 ⊕ FX 2013-M2 ⊕ FX 2015-M2 ⊕ FX 2015-M2R28 ⊕
 FX 201-M2 FX 202-M2 FX 205-M2 FX 207-M2 FX 208-M2 FX 213-M2 FX 215-M2 FX 215-M2R28

Serie FM

Carcasa metálica
 Una entrada cable M20x1,5
 Grado de protección IP67
 Certificados:
 Temperatura ambiente: -25°C ... +80°C

Contactos de ruptura brusca 1NO+1NC
 Contactos de ruptura lenta 1NO+1NC
 Contactos de ruptura lenta 2NC
 Contactos de ruptura lenta 1NO+2NC
 Contactos de ruptura brusca 2NC-2NO



Roldana de acero inoxidable

FM 501-M2 ⊕ FM 502-M2 ⊕ FM 505-M2 ⊕ FM 507-M2 ⊕ FM 508-M2 ⊕ FM 513-M2 ⊕ FM 515-M2R28 ⊕
 FM 601-M2 ⊕ FM 602-M2 ⊕ FM 605-M2 ⊕ FM 607-M2 ⊕ FM 608-M2 ⊕ FM 613-M2 ⊕ FM 615-M2R28 ⊕
 FM 901-M2 ⊕ FM 902-M2 ⊕ FM 905-M2 ⊕ FM 907-M2 ⊕ FM 908-M2 ⊕ FM 913-M2 ⊕ FM 915-M2R28 ⊕
 FM 2001-M2 ⊕ FM 2002-M2 ⊕ FM 2005-M2 ⊕ FM 2007-M2 ⊕ FM 2008-M2 ⊕ FM 2013-M2 ⊕ FM 2015-M2R28 ⊕
 FM 201-M2 FM 202-M2 FM 205-M2 FM 207-M2 FM 208-M2 FM 213-M2 FM 215-M2R28

Serie FZ

Carcasa metálica
 Dos entradas M20x1,5
 Grado de protección IP67
 Certificados:
 Temperatura ambiente: -25°C ... +80°C

Contactos de ruptura brusca 1NO+1NC
 Contactos de ruptura lenta 1NO+1NC
 Contactos de ruptura lenta 2NC
 Contactos de ruptura lenta 1NO+2NC
 Contactos de ruptura brusca 2NC-2NO



Roldana de acero inoxidable

FZ 501-M2 ⊕ FZ 502-M2 ⊕ FZ 505-M2 ⊕ FZ 507-M2 ⊕ FZ 508-M2 ⊕ FZ 513-M2 ⊕ FZ 515-M2R28 ⊕
 FZ 601-M2 ⊕ FZ 602-M2 ⊕ FZ 605-M2 ⊕ FZ 607-M2 ⊕ FZ 608-M2 ⊕ FZ 613-M2 ⊕ FZ 615-M2R28 ⊕
 FZ 901-M2 ⊕ FZ 902-M2 ⊕ FZ 905-M2 ⊕ FZ 907-M2 ⊕ FZ 908-M2 ⊕ FZ 913-M2 ⊕ FZ 915-M2R28 ⊕
 FZ 2001-M2 ⊕ FZ 2002-M2 ⊕ FZ 2005-M2 ⊕ FZ 2007-M2 ⊕ FZ 2008-M2 ⊕ FZ 2013-M2 ⊕ FZ 2015-M2R28 ⊕
 FZ 201-M2 FZ 202-M2 FZ 205-M2 FZ 207-M2 FZ 208-M2 FZ 213-M2 FZ 215-M2R28

Accesorios

Ver página 37. Para ver el listado completo de accesorios, consultar el catálogo general.





Varilla redonda



FR 520-M2	FR 521-M2	FR 525-M2	FR 530-M2	FR 550-M2	FR 551-M2	FR 553-E0M2V9	FR 554-M2	FR 555-M2	FR 569-M2	FR 576-M2
			FR 630-M2	FR 650-M2	FR 651-M2	FR 653-E0M2V9	FR 654-M2	FR 655-M2	FR 669-M2	FR 676-M2
			FR 930-M2	FR 950-M2	FR 951-M2	FR 953-E0M2V9	FR 954-M2	FR 955-M2	FR 969-M2	FR 976-M2
FR 2020-M2	FR 2021-M2	FR 2025-M2	FR 2030-M2	FR 2050-M2	FR 2051-M2	FR 2053-E0M2V9	FR 2054-M2	FR 2055-M2	FR 2069-M2	FR 2076-M2
FR 220-M2	FR 221-M2	FR 225-M2	FR 230-M2	FR 250-M2	FR 251-M2	FR 253-E0M2	FR 254-M2	FR 255-M2	FR 269-M2	FR 276-M2

Varilla redonda



FX 520-M2	FX 521-M2	FX 525-M2	FX 530-M2	FX 550-M2	FX 551-M2	FX 553-E0M2V9	FX 554-M2	FX 555-M2	FX 569-M2	FX 576-M2
			FX 630-M2	FX 650-M2	FX 651-M2	FX 653-E0M2V9	FX 654-M2	FX 655-M2	FX 669-M2	FX 676-M2
			FX 930-M2	FX 950-M2	FX 951-M2	FX 953-E0M2V9	FX 954-M2	FX 955-M2	FX 969-M2	FX 976-M2
FX 2020-M2	FX 2021-M2	FX 2025-M2	FX 2030-M2	FX 2050-M2	FX 2051-M2	FX 2053-E0M2V9	FX 2054-M2	FX 2055-M2	FX 2069-M2	FX 2076-M2
FX 220-M2	FX 221-M2	FX 225-M2	FX 230-M2	FX 250-M2	FX 251-M2	FX 253-E0M2	FX 254-M2	FX 255-M2	FX 269-M2	FX 276-M2

Varilla redonda



FM 520-M2	FM 521-M2	FM 525-M2	FM 531-M2	FM 550-M2	FM 551-M2	FM 553-E0M2V9	FM 554-M2	FM 555-M2	FM 569-M2	FM 576-M2
			FM 631-M2	FM 650-M2	FM 651-M2	FM 653-E0M2V9	FM 654-M2	FM 655-M2	FM 669-M2	FM 676-M2
			FM 931-M2	FM 950-M2	FM 951-M2	FM 953-E0M2V9	FM 954-M2	FM 955-M2	FM 969-M2	FM 976-M2
FM 2020-M2	FM 2021-M2	FM 2025-M2	FM 2031-M2	FM 2050-M2	FM 2051-M2	FM 2053-E0M2V9	FM 2054-M2	FM 2055-M2	FM 2069-M2	FM 2076-M2
FM 220-M2	FM 221-M2	FM 225-M2	FM 231-M2	FM 250-M2	FM 251-M2	FM 253-E0M2	FM 254-M2	FM 255-M2	FM 269-M2	FM 276-M2

Varilla redonda



FZ 520-M2	FZ 521-M2	FZ 525-M2	FZ 531-M2	FZ 550-M2	FZ 551-M2	FZ 553-E0M2V9	FZ 554-M2	FZ 555-M2	FZ 569-M2	FZ 576-M2
			FZ 631-M2	FZ 650-M2	FZ 651-M2	FZ 653-E0M2V9	FZ 654-M2	FZ 655-M2	FZ 669-M2	FZ 676-M2
			FZ 931-M2	FZ 950-M2	FZ 951-M2	FZ 953-E0M2V9	FZ 954-M2	FZ 955-M2	FZ 969-M2	FM 976-M2
FZ 2020-M2	FZ 2021-M2	FZ 2025-M2	FZ 2031-M2	FZ 2050-M2	FZ 2051-M2	FZ 2053-E0M2V9	FZ 2054-M2	FZ 2055-M2	FZ 2069-M2	FM 2076-M2
FZ 220-M2	FZ 221-M2	FZ 225-M2	FZ 231-M2	FZ 250-M2	FZ 251-M2	FZ 253-E0M2	FZ 254-M2	FZ 255-M2	FZ 269-M2	FZ 276-M2



Serie FD, FL, FC, FP

Interruptor de posición sin actuador

Carcasa metálica (FD, FL, FC)

Carcasa de tecnopolímero (FP)

Una entrada cables M20x1,5 (FD, FP, FC)

Tres entradas cables M20x1,5 (FL)

Grado de protección IP67

Certificados:



Contactos de ruptura brusca 1NO+1NC

Contactos de ruptura lenta 1NO+1NC

Contactos de ruptura lenta 2NC

Contactos de ruptura lenta 1NO+2NC

Contactos de ruptura brusca 2NC-2NO

FD 538-M2	FD 558-M2	FL 538-M2	FL 558-M2	FC 338-M2	FC 358-M2	FP 538-M2	FP 558-M2
FD 638-M2	FD 658-M2	FL 638-M2	FL 658-M2	FC 3338-M2	FC 3358-M2	FP 638-M2	FP 658-M2
FD 938-M2	FD 958-M2	FL 938-M2	FL 958-M2	FC 3438-M2	FC 3458-M2	FP 938-M2	FP 958-M2
FD 2038-M2	FD 2058-M2	FL 2038-M2	FL 2058-M2			FP 2038-M2	FP 2058-M2
FD 238-M2	FD 258-M2	FL 238-M2	FL 258-M2			FP 238-M2	FP 258-M2

Actuadores especiales

Varilla redonda

Varilla cuadrada



VF L31 VF L32 VF L33 VF L34 VF L35 VF L36 VF L51 VF L52 VF L53 VF L56 VF L57

¡Atención! Estos actuadores especiales se deben utilizar únicamente con las series FD, FL, FC, FP.

2B Interruptores de posición **sin actuador** para aplicaciones de uso general



Serie FR, FX, FM, FZ

Interruptor de posición sin actuador

Carcasa metálica (FM, FZ)

Carcasa de tecnopolímero (FR, FX)

Una entrada cables M20x1,5 (FR, FM)

Dos entradas cables M20x1,5 (FX, FZ)

Grado de protección IP67

Certificados:



Con rearme

Contactos de ruptura brusca 1NO+1NC

Contactos de ruptura lenta 1NO+1NC

Contactos de ruptura lenta 2NC

Contactos de ruptura lenta 1NO+2NC

Contactos de ruptura brusca 2NC-2NO

FR 538-M2	FX 538-M2	FM 538-M2	FZ 538-M2	
FR 638-M2	FX 638-M2	FM 638-M2	FZ 638-M2	FR 638-W3M2
FR 938-M2	FX 938-M2	FM 938-M2	FZ 938-M2	FR 938-W3M2
FR 2038-M2	FX 2038-M2	FM 2038-M2	FZ 2038-M2	FR 2038-W3M2
FR 238-M2	FX 238-M2	FM 238-M2	FZ 238-M2	FR 238-W3M2

Actuadores especiales

Varilla cuadrada

Varilla redonda



VF LE30 VF LE31 VF LE33 VF LE34 VF LE50 VF LE51 VF LE52 VF LE53 VF LE54 VF LE55 VF LE56 VF LE57 VF LE69

¡Atención! Estos actuadores especiales se deben utilizar únicamente con las series FR, FX, FM, FZ.

Accesorios

Ver página 37. Para ver el listado completo de accesorios, consultar el catálogo general.





Serie FR

Carcasa de tecnopolímero

Una entrada cable M20x1,5

Grado de protección IP67

Certificados:

Temperatura ambiente: -25°C ... +80°C



Contactos de ruptura lenta 1NO+1NC

Contactos de ruptura lenta 2NC

Contactos de ruptura lenta 1NO+2NC

FR 601-W3M2 ⊕ FR 602-W3M2 ⊕ FR 605-W3M2 ⊕ FR 607-W3M2 ⊕ FR 615-W3M2 ⊕ FR 630-W3M2 ⊕ FR 651-W3M2 ⊕ FR 654-W3M2 ⊕
FR 901-W3M2 ⊕ FR 902-W3M2 ⊕ FR 905-W3M2 ⊕ FR 907-W3M2 ⊕ FR 915-W3M2 ⊕ FR 930-W3M2 ⊕ FR 951-W3M2 ⊕ FR 954-W3M2 ⊕
FR 2001-W3M2 ⊕ FR 2002-W3M2 ⊕ FR 2005-W3M2 ⊕ FR 2007-W3M2 ⊕ FR 2015-W3M2 ⊕ FR 2030-W3M2 ⊕ FR 2051-W3M2 ⊕ FR 2054-W3M2 ⊕

Para pedir un producto serie **FX**, **FM** o **FZ**: sustituir en los códigos indicados arriba la sigla FR por la sigla FX, FM o FZ.

Ejemplo: FR 601-W3M2 → FM 601-W3M2

Interruptores de posición sin actuador, ver página 7



Pizzato Elettrica ha desarrollado un dispositivo de reset innovador, código W3, para que el actuador y la conmutación del bloque de contactos sea absolutamente simultánea. El dispositivo es un pequeño bloque insertado entre el cuerpo del interruptor y el cabezal, y podría girarse independientemente del cabezal.

El nuevo dispositivo tiene las siguientes ventajas:

- Los bloques de contactos con ruptura brusca no son necesarios porque el movimiento de ruptura se hace con el propio dispositivo reset.
- El dispositivo reset puede ser girado independientemente del cabezal gracias a su gran flexibilidad durante el montaje.
- Dos fuerzas de actuación: estándar (W3) y aumentada (W4) para aplicaciones con vibraciones.
- Durabilidad mecánica: 1 millón de ciclos de operaciones.

Interruptores de posición para aplicaciones especiales



Serie FR con bloque de contactos electrónicos

Carcasa de tecnopolímero

Una entrada cable M20x1,5

Grado de protección IP67

Certificados:

Temperatura ambiente: -25°C ... +80°C

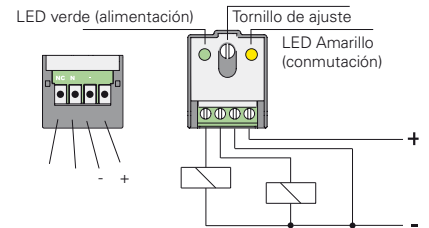
- Tensión nominal de empleo (Ue): 10 ~ 30 Vdc
- Intensidad nominal de empleo (Ie): 200 mA

- Punto de intervención ajustable
- Señales de salida sin rebotes
- Dos salidas estáticas 1NO y 1NC
- Reducida la fuerza de accionamiento

- LED de indicación (alimentación/conmutación)
- Recorrido diferencial mínimo



Actuadores especiales, ver página 7



Contactos electrónicos PNP (1NO-1NC)

FR E121-M2 FR E155-M2 FR E138-M2

Para pedir un producto serie **FX**, **FM** o **FZ**: sustituir en los códigos indicados arriba la sigla FR por la sigla FX, FM o FZ.

Ejemplo: FR E101-M2 → FM E101-M2

Serie MK para altas temperaturas



Temperatura ambiente: -25°C ... +120°C

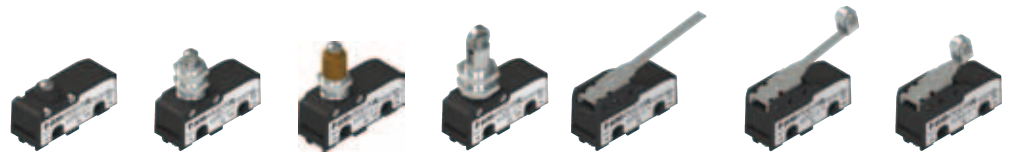
Carcasa de tecnopolímero

Versiónes de apertura positiva

Terminales de tornillo

Grado de protección IP40 (Terminales de tornillo)

Certificados:



Contactos de ruptura brusca 1NO+1NC

MKV11D05-T7 ⊕ MKV11D10-T7 ⊕ MKV11D12-T7 ⊕ MKV11D15-T7 ⊕ MKV11D30-T7 MKV11F40-R16T7 MKV11F45-R16T7 ⊕

Serie FR para cuadros eléctricos

Carcasa de tecnopolímero

Una entrada cable M20x1,5

Grado de protección IP67

Certificados:

Temperatura ambiente: -25°C ... +80°C

Contactos de ruptura brusca 1NO+1NC

Contactos de ruptura lenta 2NO

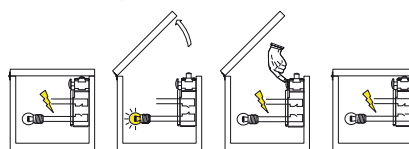
Contactos de ruptura lenta 1NO+1NC

FR 5F1-M2 ⊕

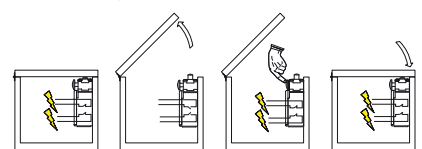
FR 10F1-M2

FR 37F1-M2 ⊕

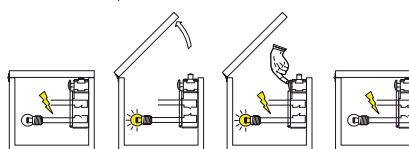
Principio de funcionamiento FR 5F1-M2



Principio de funcionamiento FR 10F1-M2



Principio de funcionamiento FR 37F1-M2



Los artículos con código sobre fondo verde están disponibles en stock



Serie NA

Carcasa metálica
 Longitud de cable 2 m
 Distancia entre taladros de fijación 20 mm
 Grado de protección IP67 y IP69K
 Certificados:



Contactos de ruptura brusca 1NO+1NC
 Contactos de ruptura brusca 1NO+2NC
 Contactos de ruptura brusca 2NO+2NC
 Contactos de ruptura lenta 1NO+1NC
 Contactos de ruptura lenta 1NO+2NC
 Contactos de ruptura lenta 2NO+2NC

NA B110AB-DN2	NA B110BB-DN2	NA B110EB-DN2	NA B110FB-DN2	NA B110HB-DN2	NA B110HE-DN2	NA B112KC-DN2	NA B112KD-DN2
NA B120AB-DN2	NA B120BB-DN2	NA B120EB-DN2	NA B120FB-DN2	NA B120HB-DN2	NA B120HE-DN2	NA B122KC-DN2	NA B122KD-DN2
NA B220AB-DN2	NA B220BB-DN2	NA B220EB-DN2	NA B220FB-DN2	NA B220HB-DN2	NA B220HE-DN2	NA B222KC-DN2	NA B222KD-DN2
NA G110AB-DN2	NA G110BB-DN2	NA G110EB-DN2	NA G110FB-DN2			NA G112KC-DN2	NA G112KD-DN2
NA G120AB-DN2	NA G120BB-DN2	NA G120EB-DN2	NA G120FB-DN2			NA G122KC-DN2	NA G122KD-DN2
NA G220AB-DN2	NA G220BB-DN2	NA G220EB-DN2	NA G220FB-DN2			NA G222KC-DN2	NA G222KD-DN2

Carcasa serie NB (entre ejes taladros 25 mm)



Para pedir un producto Serie NB, sustituir en los códigos indicados arriba la sigla NA por la sigla NB.
 Ejemplo:
 NA B110AA-DN2 → NB B110AA-DN2

Conector M12 lateral derecho



Para pedir un producto con conector M12 lateral derecho, sustituir en los códigos indicados arriba la sigla DN2 por la sigla DMK. Ejemplo:
 NA B110AA-DN2 → NA B110AA-DMK

Conector M12 inferior



Para pedir un producto con conector M12 inferior sustituir en los códigos indicados arriba la sigla DN2 por la sigla SMK. Ejemplo:
 NA B110AA-DN2 → NA B110AA-SMK

Conector AMP super seal 1,5



Para pedir un producto con conector AMP inferior sustituir en los códigos indicados arriba la sigla DN2 por la sigla SAK. Ejemplo:
 NA B110AA-DN2 → NA B110AA-SAK

Serie NF

Carcasa de tecnopolímero
 Longitud de cable 2 m
 Distancia entre taladros de fijación 20 mm
 Grado de protección IP67 y IP69K
 Certificados:



Contactos de ruptura brusca 1NO+1NC
 Contactos de ruptura brusca 1NO+2NC
 Contactos de ruptura brusca 2NO+2NC
 Contactos de ruptura lenta 1NO+1NC
 Contactos de ruptura lenta 1NO+2NC
 Contactos de ruptura lenta 2NO+2NC

NF B110AB-DN2	NF B110BB-DN2	NF B110EB-DN2	NF B110FB-DN2	NF B110HB-DN2	NF B110HE-DN2	NF B112KC-DN2	NF B112KD-DN2
NF B120AB-DN2	NF B120BB-DN2	NF B120EB-DN2	NF B120FB-DN2	NF B120HB-DN2	NF B120HE-DN2	NF B122KC-DN2	NF B122KD-DN2
NF B220AB-DN2	NF B220BB-DN2	NF B220EB-DN2	NF B220FB-DN2	NF B220HB-DN2	NF B220HE-DN2	NF B222KC-DN2	NF B222KD-DN2
NF G110AB-DN2	NF G110BB-DN2	NF G110EB-DN2	NF G110FB-DN2			NF G112KC-DN2	NF G112KD-DN2
NF G120AB-DN2	NF G120BB-DN2	NF G120EB-DN2	NF G120FB-DN2			NF G122KC-DN2	NF G122KD-DN2
NF G220AB-DN2	NF G220BB-DN2	NF G220EB-DN2	NF G220FB-DN2			NF G222KC-DN2	NF G222KD-DN2

Conector M12 lateral derecho



Para pedir un producto con conector M12 lateral derecho sustituir en los códigos indicados arriba la sigla DN2 por la sigla DMK. Ejemplo:
 NF B110AA-DN2 → NF B110AA-DMK



Conector M12 inferior

Para pedir un producto con conector M12 inferior, sustituir en los códigos indicados arriba la sigla DN2 por la sigla SMK. Ejemplo:
 NF B110AA-DN2 → NF B110AA-SMK



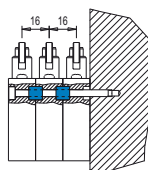
Conector AMP superseal 1,5

Para pedir un producto con conector AMP sustituir en los códigos indicados arriba la sigla DN2 por la sigla SAK. Ejemplo:
 NF B110AA-DN2 → NF B110AA-SAK

Accesorios



Interponiendo los accesorios de unión entre dos interruptores, es posible juntar 2 o más interruptores precableados sin que se muevan.



Artículo	Descripción
VN DT1F	Accesorio de unión para serie NA-NF
VF D16B	Accesorio de unión para serie NB

Accesorios

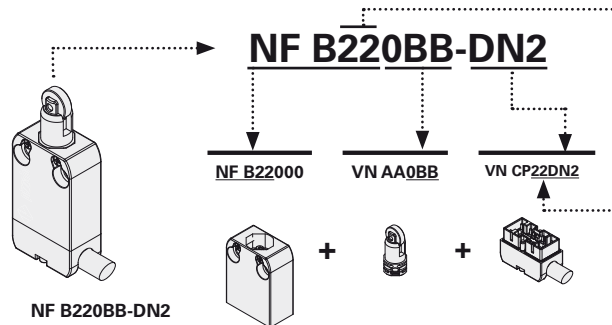
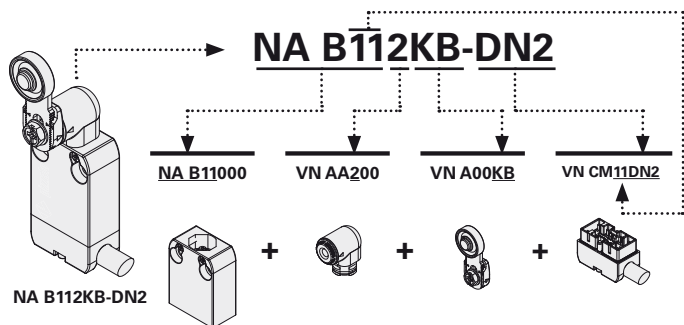
Ver página 37. Para ver el listado completo de accesorios, consultar el catálogo general.



Embalajes de 10 unidades. Sólo se aceptan pedidos de cantidades múltiples de los embalajes.



Estructura del código



Cuerpo contactos

Carcasa metálica NA entre ejes taladros 20 mm
 Carcasa metálica NB entre ejes taladros 25 mm
 Carcasa de tecnopolímero NF entre ejes taladros 20 mm



NA B11000 ⊕ 1NO+1NC R	NB B11000 ⊕ 1NO+1NC R	NF B11000 ⊕ 1NO+1NC R
NA G11000 ⊕ 1NO+1NC L	NB G11000 ⊕ 1NO+1NC L	NF G11000 ⊕ 1NO+1NC L
NA B12000 ⊕ 1NO+2NC R	NB B12000 ⊕ 1NO+2NC R	NF B12000 ⊕ 1NO+2NC R
NA G12000 ⊕ 1NO+2NC L	NB G12000 ⊕ 1NO+2NC L	NF G12000 ⊕ 1NO+2NC L
NA B22000 ⊕ 2NO+2NC R	NB B22000 ⊕ 2NO+2NC R	NF B22000 ⊕ 2NO+2NC R
NA G22000 ⊕ 2NO+2NC L	NB G22000 ⊕ 2NO+2NC L	NF G22000 ⊕ 2NO+2NC L

Tipo de contactos: **R** = ruptura brusca **L** = ruptura lenta

Bloque conector con cable

Bloque conector metálico para las carcasas NA y NB
 Bloque conector tecnopolímero para carcasas NF



Longitud cable (m)

VN CM11DN2	1NO+1NC	VN CP11DN2	1NO+1NC	2
VN CM11DN5	1NO+1NC	VN CP11DN5	1NO+1NC	5
VN CM12DN2	1NO+2NC	VN CP12DN2	1NO+2NC	2
VN CM12DN5	1NO+2NC	VN CP12DN5	1NO+2NC	5
VN CM22DN2	2NO+2NC	VN CP22DN2	2NO+2NC	2
VN CM22DN5	2NO+2NC	VN CP22DN5	2NO+2NC	5

Conector M12 o AMP

conector M12 derecho para cuerpos NA y NB
 conector M12 inferior para cuerpos NA y NB
 conector M12 lateral derecho para cuerpos NF
 conector M12 inferior para cuerpos NF
 conector AMP superseal 1,5 para cuerpos NF



VN CM11DMK	1NO+1NC	VN CM11SMK	1NO+1NC	VN CP11DMK	1NO+1NC	VN CP11SMK	1NO+1NC	VN CP11SAK	1NO+1NC
VN CM22DMK	2NO+2NC	VN CM22SMK	2NO+2NC	VN CP22DMK	2NO+2NC	VN CP22SMK	2NO+2NC	VN CP02SAK	2NC

⚠ Atención: comprobar siempre que la carga eléctrica utilizada cumpla con los límites de tensión e intensidad de los conectores.

Actuadores

Palanca de rodillo unidireccional



VN AA0AA ⊕	VN AA0AB ⊕	VN AA0AC ⊕	VN AA0AE ⊕	VN AA0BB ⊕	VN AA0BE ⊕	VN AA0CB ⊕	VN AA0CH ⊕	VN AA0CP ⊕
------------	------------	------------	------------	------------	------------	------------	------------	------------

Pistón de esfera de Ø 6 mm



VN AA0CV ⊕	VN AA0EB ⊕	VN AA0EE ⊕	VN AA0FB ⊕	VN AA0GB ⊕	VN AA0HB	VN AA0HE	VN AA0HH	VN AA0BB-W5 ⊕
------------	------------	------------	------------	------------	----------	----------	----------	---------------

Palancas giratorias

Atención: Estos actuadores pueden ser utilizados sólo con las series NA, NB y NF



VN A00KA ⊕	VN A00KB ⊕	VN A00KC ⊕	VN A00KD ⊕	VN A00KE ⊕	VN A00KF ⊕	VN A00KG ⊕	VN A00KH ⊕	VN A00KP ⊕
------------	------------	------------	------------	------------	------------	------------	------------	------------

Varilla cuadrada Inox 3x3x125 mm ajustable

Varilla redonda Inox Ø3x125 mm ajustable

Varilla fibra de vidrio redonda Ø6x200 mm ajustable

Cabezal metálico para actuadores con palanca giratoria

Bloque transmisión 90°

⚠ **Instalación con protección para las personas:**
 Para obtener un interruptor de seguridad con apertura positiva ⊕, ensamblaremos la carcasa con el símbolo de apertura positiva ⊕ y el actuador con el símbolo de apertura positiva al lado del código ⊕.
 Ejemplo:
VN A00KB ⊕ + VN AA200 ⊕ + NA B11000 ⊕



VN A00LB	VN A00LE	VN A00LH	VN A00LL	VN AA200 ⊕	VN AA000-W5 ⊕
----------	----------	----------	----------	------------	---------------

Los artículos con código sobre fondo verde están disponibles en stock



Serie MK

Carcasa de tecnopolímero
Versiones de apertura positiva ⊕
Terminales de tornillo

Certificados:

Grado de protección máxima (IP40) IP40
Grado de protección máxima (IP65) IP65

Acción directa
1NO+1NC, ruptura brusca

Embalaje de 10 unidades



MK V11D01	MK V11D02	MK V11D03	MK V11D04	MK V11D05 ⊕	MK V11D06 ⊕	MK V11D08 ⊕
MK V12D01	MK V12D02	MK V12D03	MK V12D04	MK V12D05 ⊕	MK V12D06 ⊕	MK V12D08 ⊕

Acción directa
1NO+1NC, ruptura brusca



Grado de protección máxima IP40	MK V11D09 ⊕	MK V11D10 ⊕	MK V11D12 ⊕	MK V11D13 ⊕	MK V11D15 ⊕	MK V11D17 ⊕	MK V11D18 ⊕
Grado de protección máxima IP65	MK V12D09 ⊕	MK V12D10 ⊕	MK V12D12 ⊕	MK V12D13 ⊕	MK V12D15 ⊕	MK V12D17 ⊕	MK V12D18 ⊕

Acción directa
1NO+1NC, ruptura brusca



Grado de protección máxima IP40	MK V11D19 ⊕	MK V11D30	MK V11D31	MK V11D32	MK V11D35	MK V11D37	MK V11D40
Grado de protección máxima IP65	MK V12D19 ⊕	MK V12D30	MK V12D31	MK V12D32	MK V12D35	MK V12D37	MK V12D40

Acción directa
1NO+1NC, ruptura brusca



Grado de protección máxima IP40	MK V11D42	MK V11D45	MK V11D46	MK V11D47	MK V11D53	MK V11D59
Grado de protección máxima IP65	MK V12D42	MK V12D45	MK V12D46	MK V12D47	MK V12D53	MK V12D59

Acción directa posterior
1NO+1NC, ruptura brusca



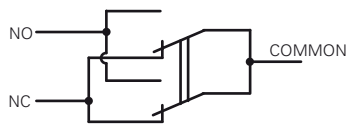
Grado de protección máxima IP40	MK V11F30	MK V11F31 ⊕	MK V11F32	MK V11F40	MK V11F42 ⊕	MK V11F45 ⊕	MK V11F46 ⊕
Grado de protección máxima IP65	MK V12F30	MK V12F31 ⊕	MK V12F32	MK V12F40	MK V12F42 ⊕	MK V12F45 ⊕	MK V12F46 ⊕

Acción directa posterior
1NO+1NC, ruptura brusca



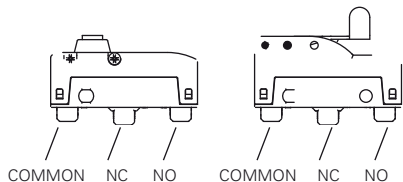
Grado de protección máxima IP40	MK V11F47 ⊕	MK V11F49 ⊕	MK V11F59 ⊕
Grado de protección máxima IP65	MK V12F47 ⊕	MK V12F49 ⊕	MK V12F59 ⊕

Diagrama de Conexión

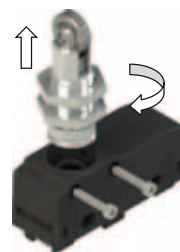


Contacto de ruptura simple y doble contacto

Con acción directa y directa posterior (F, D)



Actuadores orientables



Gracias a un nuevo sistema de fijación lateral, es posible girar el cabezal de los microinterruptores MK•••15 y MK•••17 en pasos de 90°.

Tipo de terminales



V (ejemplo: MK V11D04)

Tornillos con placa auto-adaptable



H (ejemplo: MK H11D04)

Fastón 6,3 mm verticales

Grado de protección

Grado de protección: IP20 (con cubre-bornes VF C01 - VF C03)
IP40 (con cubre-bornes VF MKC•1• - VF C02)
IP65 (con cubre-bornes VF MKC•22 - VF MKC•23)

Los artículos con código sobre fondo verde están disponibles en stock



Serie MK

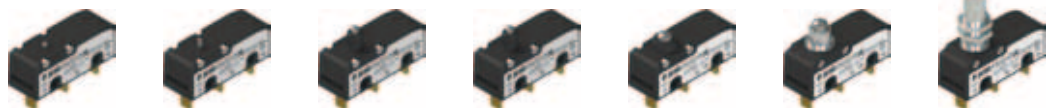
Carcasa de tecnopolímero
Versiones de apertura positiva ⊕
Terminales de fastón

Certificados: CE, UL, ENEC, EAC

Acción directa
1NO+1NC, ruptura brusca

Embalaje de 10 unidades

Grado de protección máximo IP40
Grado de protección máximo IP65



MK H11D01	MK H11D02	MK H11D03	MK H11D04	MK H11D05 ⊕	MK H11D06 ⊕	MK H11D08 ⊕
MK H12D01	MK H12D02	MK H12D03	MK H12D04	MK H12D05 ⊕	MK H12D06 ⊕	MK H12D08 ⊕

Acción directa
1NO+1NC, ruptura brusca

Grado de protección máximo IP40
Grado de protección máximo IP65



MK H11D09 ⊕	MK H11D10 ⊕	MK H11D12 ⊕	MK H11D13 ⊕	MK H11D15 ⊕	MK H11D17 ⊕	MK H11D18 ⊕
MK H12D09 ⊕	MK H12D10 ⊕	MK H12D12 ⊕	MK H12D13 ⊕	MK H12D15 ⊕	MK H12D17 ⊕	MK H12D18 ⊕

Acción directa
1NO+1NC, ruptura brusca

Grado de protección máximo IP40
Grado de protección máximo IP65



MK H11D19 ⊕	MK H11D30	MK H11D31	MK H11D32	MK H11D35	MK H11D37	MK H11D40
MK H12D19 ⊕	MK H12D30	MK H12D31	MK H12D32	MK H12D35	MK H12D37	MK H12D40

Acción directa
1NO+1NC, ruptura brusca

Grado de protección máximo IP40
Grado de protección máximo IP65



MK H11D42	MK H11D45	MK H11D46	MK H11D47	MK H11D53	MK H11D59
MK H12D42	MK H12D45	MK H12D46	MK H12D47	MK H12D53	MK H12D59

Acción directa posterior
1NO+1NC, ruptura brusca

Grado de protección máximo IP40
Grado de protección máximo IP65



MK H11F30	MK H11F31 ⊕	MK H11F32	MK H11F40	MK H11F42 ⊕	MK H11F45 ⊕	MK H11F46 ⊕
MK H12F30	MK H12F31 ⊕	MK H12F32	MK H12F40	MK H12F42 ⊕	MK H12F45 ⊕	MK H12F46 ⊕

Acción directa posterior
1NO+1NC, ruptura brusca

Grado de protección máximo IP40
Grado de protección máximo IP65



MK H11F47 ⊕	MK H11F49 ⊕	MK H11F59 ⊕
MK H12F47 ⊕	MK H12F49 ⊕	MK H12F59 ⊕

Protecciones (cubre-bornes)

Embalaje de 10 piezas. Sólo se aceptarán pedidos de cantidades múltiples de los embalajes.



Protección cubre-bornes para terminales, fastón vertical, con prensaestopa anti-extracción y a presión. Permite la instalación de varios interruptores juntos.

Artículo	Descripción	Grad. Prot.
VF MKCH11	Sin junta de estanqueidad para cable de Ø 5 a Ø 7,5 mm	IP40
VF MKCH12	Sin junta de estanqueidad para cable de Ø 4 a Ø 7,5 mm	IP40
VF MKCH13	Sin junta de estanqueidad para cable de Ø 2 a Ø 5 mm	IP40
VF MKCH22	Con junta de estanqueidad para cable de Ø 4 a Ø 7,5 mm	IP65
VF MKCH23	Con junta de estanqueidad para cable de Ø 2 a Ø 5 mm	IP65



Tapa cubre-terminales, para terminales de tornillo, con prensaestopa, anti-extracción y a presión. Permite la instalación de más interruptores en paralelo.

Artículo	Descripción	Grad. Prot.
VF MKCV11	Sin junta de estanqueidad para cable de Ø 5 a Ø 7,5 mm	IP40
VF MKCV12	Sin junta de estanqueidad para cable de Ø 4 a Ø 7,5 mm	IP40
VF MKCV13	Sin junta de estanqueidad para cable de Ø 2 a Ø 5 mm	IP40
VF MKCV22	Con junta de estanqueidad para cable de Ø 4 a Ø 7,5 mm	IP65
VF MKCV23	Con junta de estanqueidad para cable de Ø 2 a Ø 5 mm	IP65



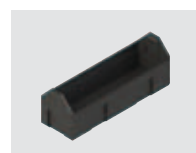
Protección cubre-bornes para terminales de tornillo. Grado de protección IP20.

Artículo	Descripción
VF C01	Tapa cubre-terminales



Protección cubre-bornes para terminales de tornillo con prensaestopa PG 9 para cables multipolares de Ø5 a Ø7 mm. Grado de protección IP40.

Artículo	Descripción
VF C02	Tapa cubre-terminales



Protección cubre-bornes para terminales de tornillo a presión. Permite la instalación de varios interruptores juntos. Grado de protección IP20.

Artículo	Descripción
VF C03	Tapa cubre-terminales



Serie PA, PX

Carcasa de tecnopolímero

Una entrada cable M20x1,5

Dos entradas laterales

Partes metálicas exteriores en acero inoxidable

Grado de protección IP53 o IP65

Certificados bloques de contactos:

Con taladros M25 para VF KIT31



Contactos de ruptura brusca 1NO+1NC	PX 10110-M2	PA 20100-M2	PX 10110-BM2
Contactos de ruptura brusca 2NO+2NC	PX 10210-M2	PA 20200-M2	PX 10210-BM2
Contactos de ruptura lenta 1NO+1NC	PX 10310-M2	PA 20300-M2	PX 10310-BM2

Estructura del código

¡Atención! La factibilidad de un código no implica la disponibilidad efectiva de un producto. Póngase en contacto con el departamento de atención al cliente

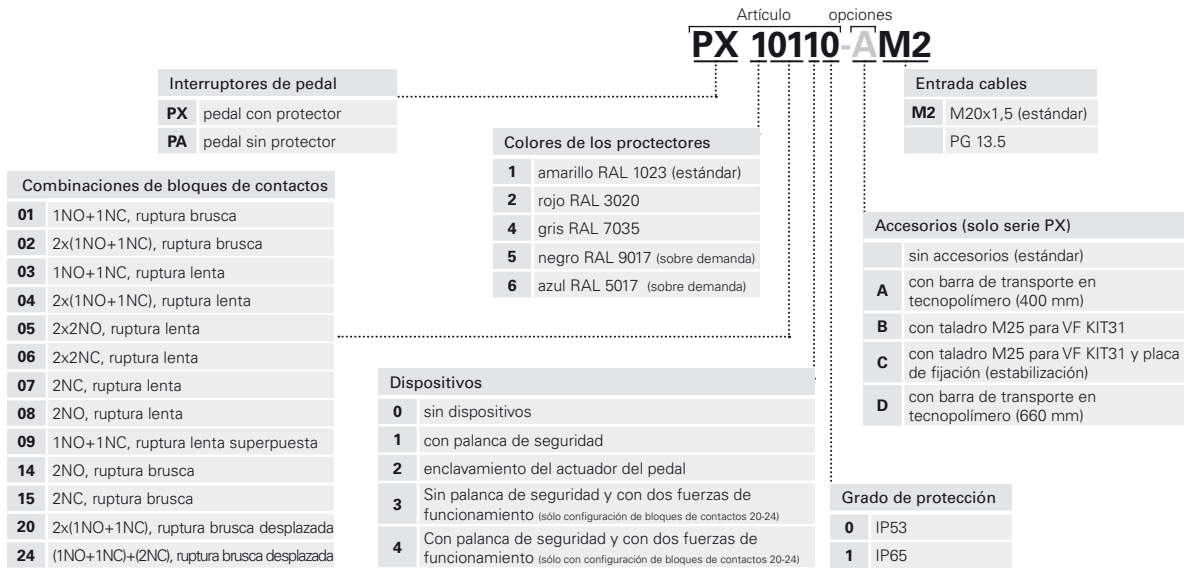
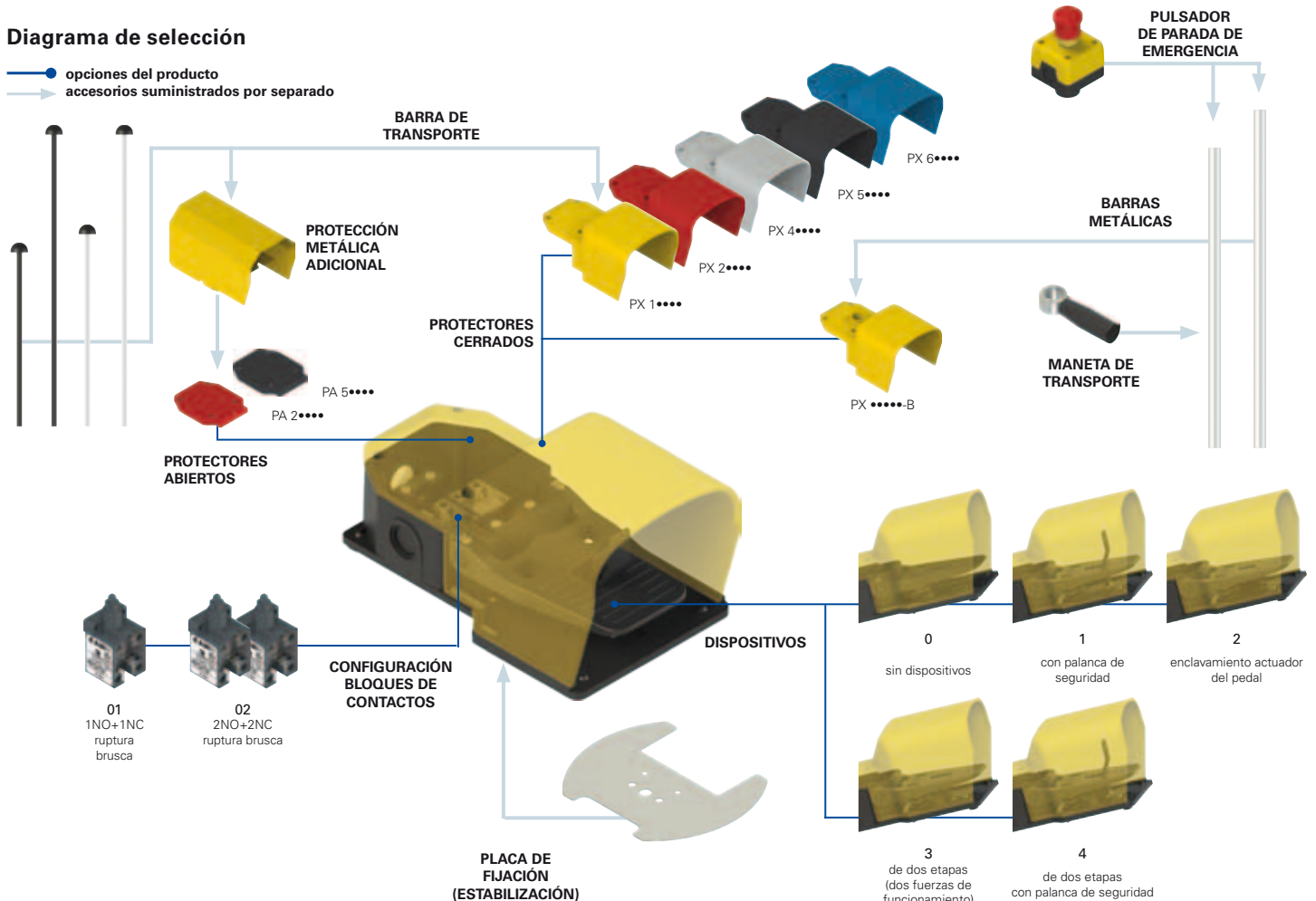


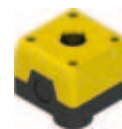
Diagrama de selección

● opciones del producto
 → accesorios suministrados por separado



**Dispositivos auxiliares para interruptores de pedal múltiples**

VF KIT20	VF KIT30	VF KIT21 (L=400 mm) VF KIT22 (L=660 mm)	VF KIT25 (L=400 mm) VF KIT26 (L=660 mm)
Kit de unión para pedales en tecnopolímero con agujero para barra de transporte. Suministrado con tuercas, juntas y tornillos para unir dos interruptores de pedal. Grado de protección IP65.	Kit de unión para pedales en tecnopolímero con agujero roscado M25 x 1,5. Suministrado con tuercas, juntas y tornillos para unir dos interruptores de pedal. Grado de protección IP65.	Kit barra de transporte en plástico (asociable a VF KIT20) con tornillo para la fijación de la barra.	Kit barra de transporte metálica (asociable a VF KIT20) con tornillo para la fijación de la barra.



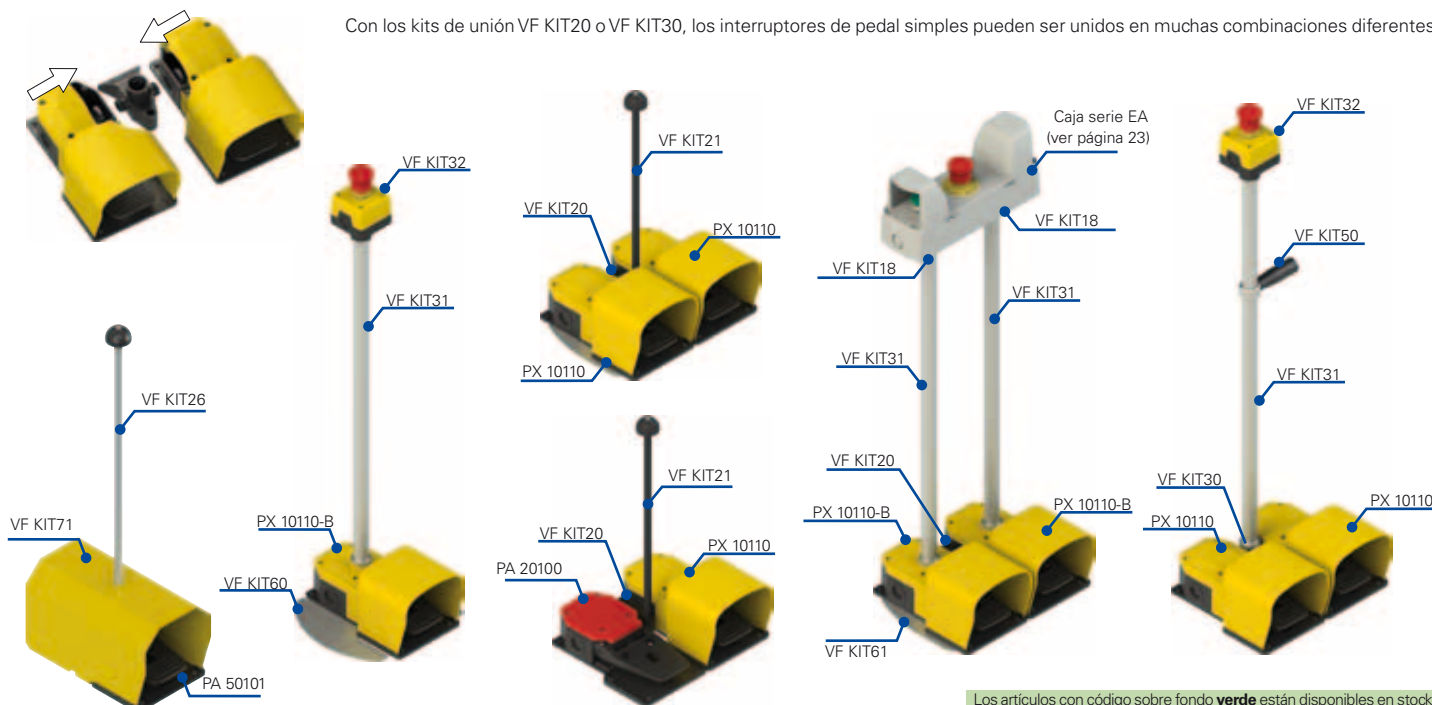
VF KIT31 (L=660 mm) VF KIT29 (L=740 mm)	VF KIT18	VF KIT32 (1NC) ⊖ VF KIT33 (1NC+1NO) ⊖ VF KIT34 (2NC) ⊖	VF KIT35	VF KIT50
Kit barra metálica Ø25 mm con extremos roscados M25x1,5. Incluye tuercas de latón y juntas.	Tuercas metálicas M25x1,5 a asociar con VF KIT31 o VF KIT29 en caso de utilizar cajas estándar.	Kit pulsador paro emergencia con apertura positiva de los contactos en conformidad con las normas EN 60947-5-1 y EN ISO 13850, a asociar con VF KIT31-VF KIT29. Grado de protección IP65.	Kit caja vacía con agujero ø 22 mm según EN 60947-5-1, a asociar con VF KIT31 o VF KIT29. Grado de protección IP65.	Maneta de aluminio para barra de Ø 25 mm (VF KIT31 o VF KIT29).



VF KIT60	VF KIT61	VF KIT71	VF KIT81	VFB501 ⊖ (1NC+1NO, ruptura brusca) VF B601 ⊖ (1NC+1NO, ruptura lenta)
Placa de fijación (estabilizadora) metálica para interruptores de pedal simples.	Placa de fijación (estabilizadora) metálica para interruptores de pedal dobles.	Protecciones suplementarias metálicas para interruptores de pedal simples Serie PA. Para ambientes de trabajo duros. Dimensiones aumentadas para calzados de seguridad. No aplicable con el VF KIT60.	Protecciones suplementarias metálicas para kits de interruptores de pedales múltiples serie PC. Para ambientes de trabajo duros. Dimensiones aumentadas para calzados de seguridad. No aplicable con el VF KIT61.	Bloque de contactos adicional para interruptores de pedal (todos los interruptores de pedal se suministran con bloques de contactos preinstalados).

Interruptores de pedal múltiples serie PC

Con los kits de unión VF KIT20 o VF KIT30, los interruptores de pedal simples pueden ser unidos en muchas combinaciones diferentes.



Los artículos con código sobre fondo verde están disponibles en stock

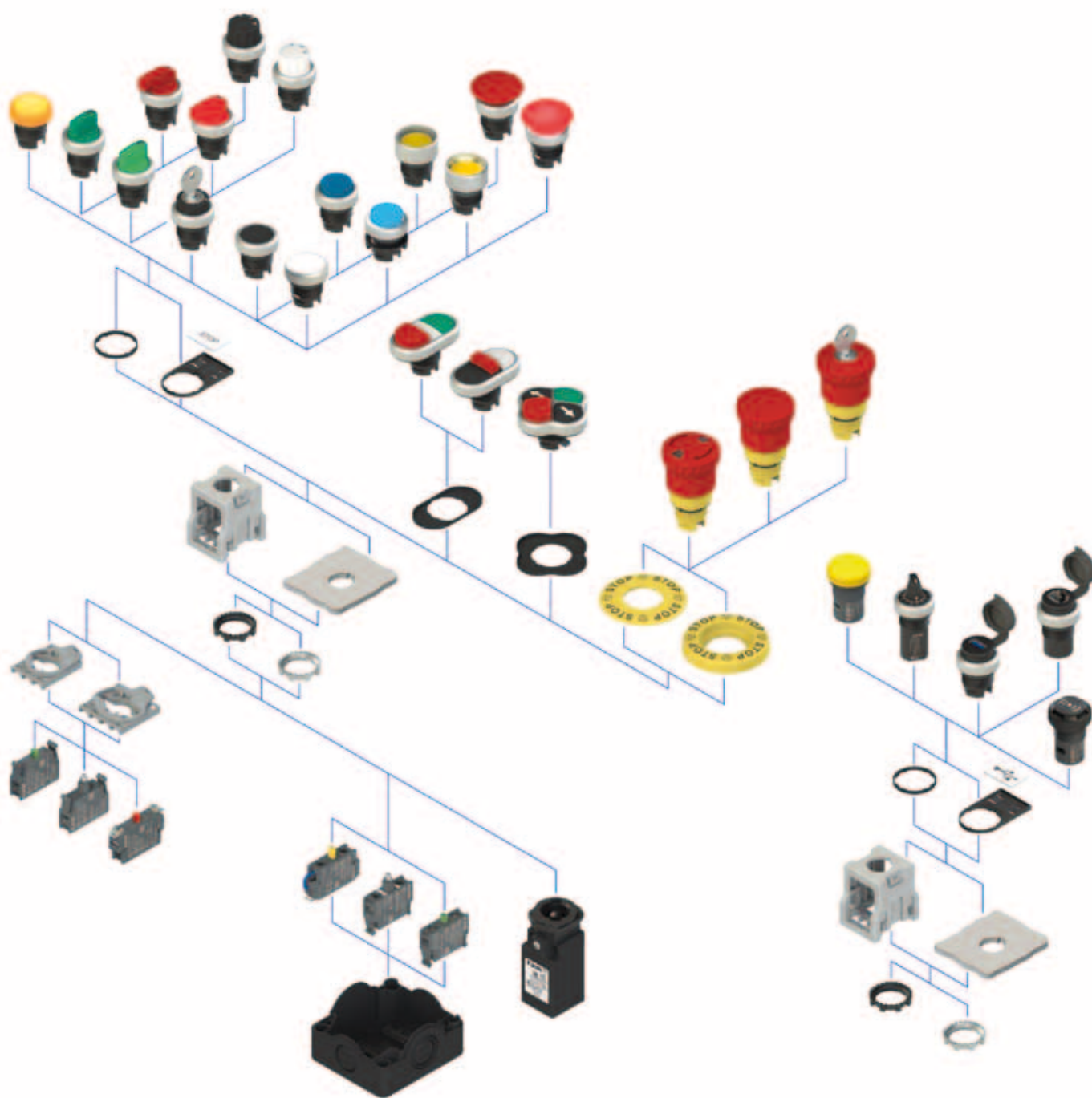


Elegancia y funcionalidad en una sola serie: Pizzato Elettrica amplía su gama de productos con la introducción de la innovadora línea de dispositivos de control y señalización EROUND.

Ergonómicamente diseñados para permitir un uso cómodo y fácil de los dispositivos, presenta un cuidado estético particular con lo que el producto es adecuado para su aplicación en máquinas que tienen un diseño sofisticado.

Los equipos de la línea EROUND, por su forma y funcionalidad, garantizan la máxima fiabilidad, siendo por tanto adecuado para cada aplicación.

Casi todos los dispositivos cuentan con un Grado de Protección IP67 y han pasado la prueba que requiere el Grado de Protección IP69K según la norma ISO 20653.





Serie PU Pulsadores

Grado de protección IP67 y IP69K
Temperatura ambiente -25°C ... +80°C



Color y marcado	Pulsador de impulso / anillo de cromo satinado			
	Rasante	Saliente	Protegido	Seta
sin lente	E2 1PU2R0290	Mismo artículo para pulsador rasante	E2 1PU2P0290	-
negro	E2 1PU2R1290	E2 1PU2S1290	E2 1PU2P1290	E2 1PU2F1490
blanco	E2 1PU2R2290	E2 1PU2S2290	E2 1PU2P2290	E2 1PU2F2490
rojo	E2 1PU2R3290	E2 1PU2S3290	E2 1PU2P3290	E2 1PU2F3490
verde	E2 1PU2R4290	E2 1PU2S4290	E2 1PU2P4290	E2 1PU2F4490
amarillo	E2 1PU2R5290	E2 1PU2S5290	E2 1PU2P5290	E2 1PU2F5490
azul	E2 1PU2R6290	E2 1PU2S6290	E2 1PU2P6290	E2 1PU2F6490
naranja	E2 1PU2R8290	E2 1PU2S8290	E2 1PU2P8290	E2 1PU2F8490
rojo	E2 1PU2R329L1	E2 1PU2S329L1	-	E2 1PU2F349L1
verde	E2 1PU2R429L2	E2 1PU2S429L2	E2 1PU2P429L2	E2 1PU2F449L2
negro	E2 1PU2R129L1	E2 1PU2S129L1	-	E2 1PU2F149L1
blanco	E2 1PU2R229L2	E2 1PU2S229L2	E2 1PU2P229L2	E2 1PU2F249L2

Serie PL Pulsadores luminosos

Grado de protección IP67 y IP69K
Temperatura ambiente -25°C ... +80°C

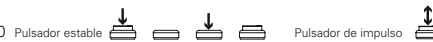


Color y marcado	Pulsador de impulso / anillo de cromo satinado			
	Rasante	Saliente	Protegido	Seta
sin lente	E2 1PL2R0290	Mismo artículo para pulsador rasante	E2 1PL2P0290	-
blanco	E2 1PL2R2290	E2 1PL2S2290	E2 1PL2P2290	E2 1PL2F2490
rojo	E2 1PL2R3290	E2 1PL2S3290	E2 1PL2P3290	E2 1PL2F3490
verde	E2 1PL2R4290	E2 1PL2S4290	E2 1PL2P4290	E2 1PL2F4490
amarillo	E2 1PL2R5290	E2 1PL2S5290	E2 1PL2P5290	E2 1PL2F5490
azul	E2 1PL2R6290	E2 1PL2S6290	E2 1PL2P6290	E2 1PL2F6490
naranja	E2 1PL2R8290	E2 1PL2S8290	E2 1PL2P8290	E2 1PL2F8490
rojo	E2 1PL2R329L1	E2 1PL2S329L1	-	E2 1PL2F349L1
verde	E2 1PL2R429L2	E2 1PL2S429L2	E2 1PL2P429L2	E2 1PL2F449L2
blanco	E2 1PL2R229L1	E2 1PL2S229L1	-	E2 1PL2F249L1
blanco	E2 1PL2R229L2	E2 1PL2S229L2	E2 1PL2P229L2	E2 1PL2F249L2

Para pedir un pulsador estable sustituir en los códigos la sigla 1PU2 por la sigla 1PU1. Ejemplo: E2 1PU2R0210 → E2 1PU1R0210

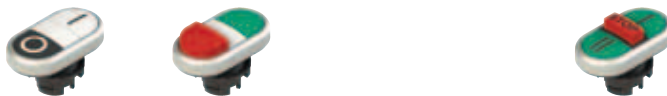
Para pedir un pulsador de anillo negro sustituir en el código de artículo la sigla 9 por la sigla 1. Ejemplo: E2 1PU2R0290 → E2 1PU1R0210

Póngase en contacto con nuestro departamento técnico para para solicitar pulsadores con marcas personalizadas.



Serie PD/PT Pulsadores doble/triple

Grado de protección IP67 y IP69K
Temperatura ambiente -25°C ... +80°C



Color y marcado	Pulsador de impulso / anillo de cromo satinado		Color y marcado	Pulsador de impulso / anillo de cromo satinado	
	Pulsador superior rasante Tapón central rasante Pulsador inferior rasante	Pulsador superior saliente Tapón central rasante Pulsador inferior saliente		Pulsador superior rasante Pulsador central saliente Pulsador inferior rasante	Pulsador superior rasante Pulsador derecho rasante Pulsador inferior rasante Pulsador izquierdo rasante
pulsador verde tapón blanco luminoso pulsador rojo	E2 1PDRL90423	E2 1PDSL90423	"I" pulsador verde "STOP" pulsador rojo	E2 1PTRS9AAAY	E2 1PQFA9QAAA
"I" pulsador verde tapón blanco luminoso "O" pulsador rojo	E2 1PDRL9AAAD	E2 1PDSL9AAAD	"←" pulsador verde "STOP" pulsador rojo "→" pulsador verde	E2 1PTRS9AAAZ	
"START" pulsador verde tapón blanco luminoso "STOP" pulsador rojo pulsador blanco	E2 1PDRL9AAAP	E2 1PDSL9AAAP	"→" pulsador blanco "STOP" pulsador rojo "←" pulsador negro	E2 1PTRS9AABD	E2 1PQFA9QAAB
tapón blanco luminoso pulsador negro	E2 1PDRL90221	E2 1PDSL90221	"↑" pulsador verde "STOP" pulsador rojo "↓" pulsador verde	E2 1PTRS9AABA	E2 1PQFA9QAAC
"I" pulsador blanco tapón blanco luminoso "O" pulsador negro	E2 1PDRL9AAAA	E2 1PDSL9AAAA	"↑" pulsador blanco "STOP" pulsador rojo "↓" pulsador negro	E2 1PTRS9AABE	E2 1PQFA9QAAD
"START" pulsador blanco tapón blanco luminoso "STOP" pulsador negro	E2 1PDRL9AAAN	E2 1PDSL9AAAN	"↑" pulsador negro "STOP" pulsador rojo "↓" pulsador negro	E2 1PTRS9AABF	E2 1PQFA9QAAE
"↑" pulsador negro tapón blanco luminoso "↓" pulsador negro	E2 1PDRL9AAAB	E2 1PDSL9AAAB	"+" pulsante verde "STOP" pulsador rojo "-" pulsador verde	E2 1PTRS9AABB	

Serie PQ Pulsadores cuádruples

Grado de protección IP67
Temperatura ambiente -25°C ... +80°C



Color y marcado (partiendo de la parte superior y a la derecha)	Pulsador de impulso / anillo de cromo satinado
"↑" pulsador negro "→" pulsador negro "↓" pulsador negro "←" pulsador negro	E2 1PQFA9QAAA
"START" pulsador verde "↑" pulsador negro "STOP" pulsador rojo "←" pulsador negro	E2 1PQFA9QAAB
"START" pulsador blanco "→" pulsador negro "STOP" pulsador negro "←" pulsador negro	E2 1PQFA9QAAC
"I" pulsador verde "→" pulsador negro "O" pulsador rojo "←" pulsador negro	E2 1PQFA9QAAD
"I" pulsador blanco "→" pulsador negro "O" pulsador negro "←" pulsador negro	E2 1PQFA9QAAE

Para pedir un pulsador de anillo negro sustituir en el código de artículo la sigla 9 por la sigla 1. Ejemplo: E2 1PDRL90423 → E2 1PDRL10423

Póngase en contacto con nuestro departamento técnico para para solicitar pulsadores con marcas personalizadas.

Los artículos con código sobre fondo verde están disponibles en stock



Serie SE

Selectores 2 o 3 posiciones

Grado de protección IP67 y IP69K
Temperatura ambiente -25°C ... +80°C



Posición	Anillo de cromo satinado						
	● negro	○ blanco	● rojo	● verde	● amarillo	● azul	● naranja
↙	E2 1SE12AVA19AB	E2 1SE12AVA29AB	E2 1SE12AVA39AB	E2 1SE12AVA49AB	E2 1SE12AVA59AB	E2 1SE12AVA69AB	E2 1SE12AVA89AB
↘	E2 1SE12EVA19AB	E2 1SE12EVA29AB	E2 1SE12EVA39AB	E2 1SE12EVA49AB	E2 1SE12EVA59AB	E2 1SE12EVA69AB	E2 1SE12EVA89AB
↙	E2 1SE13ACE19AB	E2 1SE13ACE29AB	E2 1SE13ACE39AB	E2 1SE13ACE49AB	E2 1SE13ACE59AB	E2 1SE13ACE69AB	E2 1SE13ACE89AB
↘	E2 1SE13ECE19AB	E2 1SE13ECE29AB	E2 1SE13ECE39AB	E2 1SE13ECE49AB	E2 1SE13ECE59AB	E2 1SE13ECE69AB	E2 1SE13ECE89AB
↙	E2 1SE13FCE19AB	E2 1SE13FCE29AB	E2 1SE13FCE39AB	E2 1SE13FCE49AB	E2 1SE13FCE59AB	E2 1SE13FCE69AB	E2 1SE13FCE89AB
↘	E2 1SE13GCE19AB	E2 1SE13GCE29AB	E2 1SE13GCE39AB	E2 1SE13GCE49AB	E2 1SE13GCE59AB	E2 1SE13GCE69AB	E2 1SE13GCE89AB

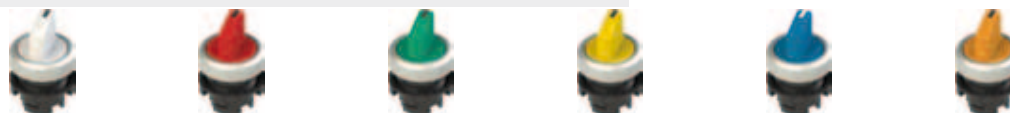
Para pedir un selector de anillo negro sustituir en el código de artículo la sigla 9 por la sigla 1. Ejemplo: E2 1SE12AVA39AB → E2 1SE12AVA31AB
 Para pedir un mando selector sustituir en el código de artículo la sigla 1 por la sigla 4. Ejemplo: E2 1SE12AVA39AB → E2 1SE42AVA39AB
 Para pedir una palanca selectora larga sustituir en el código de artículo la sigla 1 por la sigla 2. Ejemplo: E2 1SE12AVA39AB → E2 1SE22AVA39AB



Serie SL

Selectores luminosos de 2 o 3 posiciones

Grado de protección IP67 y IP69K
Temperatura ambiente -25°C ... +80°C



Posición	Anillo de cromo satinado					
	○ blanco	● rojo	● verde	● amarillo	● azul	● naranja
↙	E2 1SL12AVD29AB	E2 1SL12AVD39AB	E2 1SL12AVD49AB	E2 1SL12AVD59AB	E2 1SL12AVD69AB	E2 1SL12AVD89AB
↘	E2 1SL12EVD29AB	E2 1SL12EVD39AB	E2 1SL12EVD49AB	E2 1SL12EVD59AB	E2 1SL12EVD69AB	E2 1SL12EVD89AB
↙	E2 1SL13ACH29AB	E2 1SL13ACH39AB	E2 1SL13ACH49AB	E2 1SL13ACH59AB	E2 1SL13ACH69AB	E2 1SL13ACH89AB
↘	E2 1SL13ECH29AB	E2 1SL13ECH39AB	E2 1SL13ECH49AB	E2 1SL13ECH59AB	E2 1SL13ECH69AB	E2 1SL13ECH89AB
↙	E2 1SL13FCH29AB	E2 1SL13FCH39AB	E2 1SL13FCH49AB	E2 1SL13FCH59AB	E2 1SL13FCH69AB	E2 1SL13FCH89AB
↘	E2 1SL13GCH29AB	E2 1SL13GCH39AB	E2 1SL13GCH49AB	E2 1SL13GCH59AB	E2 1SL13GCH69AB	E2 1SL13GCH89AB

Para pedir un selector de anillo negro sustituir en el código de artículo la sigla 9 por la sigla 1. Ejemplo: E2 1SL12AVD39AB → E2 1SL12AVD31AB
 Para pedir un mando selector sustituir en el código de artículo la sigla 1 por la sigla 4. Ejemplo: E2 1SL12AVD39AB → E2 1SL42AVD39AB
 Para pedir una palanca selectora larga sustituir en el código de artículo la sigla 1 por la sigla 2. Ejemplo: E2 1SL12AVD39AB → E2 1SL22AVD39AB



Serie E2 AC

Selectores de 4 posiciones

Grado de protección IP67 y IP69K
Temperatura ambiente -25°C ... +80°C



Color y marcado	Selectores					Selectores luminosos				
	Contactos			Posición	Selector de impulso / Anillo de cromo satinado	Contactos			Selector de impulso / Anillo de cromo satinado	
	pos 2	pos 3	pos 1			pos 2	pos 3	pos 1		
● negro	1NO+1NC	-	1NO+1NC	↙	E2 AC-DXBC2203	-	-	-	-	
○ blanco	1NO+1NC	-	1NO+1NC	↙	E2 AC-DXBC2211	1NO+1NC	LED	1NO+1NC	E2 AC-DXBC2259	
● rojo	1NO+1NC	-	1NO+1NC	↙	E2 AC-DXBC2219	1NO+1NC	LED	1NO+1NC	E2 AC-DXBC2267	
● verde	1NO+1NC	-	1NO+1NC	↙	E2 AC-DXBC2227	1NO+1NC	LED	1NO+1NC	E2 AC-DXBC2275	
● amarillo	1NO+1NC	-	1NO+1NC	↙	E2 AC-DXBC2235	1NO+1NC	LED	1NO+1NC	E2 AC-DXBC2283	
● azul	1NO+1NC	-	1NO+1NC	↙	E2 AC-DXBC2243	1NO+1NC	LED	1NO+1NC	E2 AC-DXBC2291	
● naranja	1NO+1NC	-	1NO+1NC	↙	E2 AC-DXBC2251	1NO+1NC	LED	1NO+1NC	E2 AC-DXBC2299	

Sobre pedido el selector puede ser de maneta larga o mando.
Sobre pedido el selector o la maneta se pueden personalizar con símbolos o excritos.

Nota: El LED que se suministra con el interruptor es de alimentación 12 ... 30 Vac/dc. Otras tensiones sobre demanda.



Serie SC

Selectores a llave

Grado de protección IP67 y IP69K
Temperatura ambiente -25°C ... +80°C



Legenda

- Estable
- Impulso
- Posición de extracción de la llave

Color y marcado	Posición	3 posiciones	
		Anillo de cromo satinado	
● negro		E2 1SC3ACE19AA	
		E2 1SC3BCE19AA	
		E2 1SC3CCE19AA	
		E2 1SC3DCE19AA	
		E2 1SC3ECE19AA	
		E2 1SC3FCE19AA	
		E2 1SC3GCE19AA	

Color y marcado	Posición	3 posiciones	
		Anillo de cromo satinado	
● negro		E2 1SC3HCE19AA	
		E2 1SC3LCE19AA	
		E2 1SC3MCE19AA	
		E2 1SC3NCE19AA	
		E2 1SC3PCE19AA	
		E2 1SC3QCE19AA	
		E2 1SC3RCE19AA	

Color y marcado	Posición	2 posiciones	
		Anillo de cromo satinado	
● negro		E2 1SC2AVA19AA	
		E2 1SC2BVA19AA	
		E2 1SC2CVA19AA	
		E2 1SC2DVA19AA	
		E2 1SC2ACA19AA	

Para pedir un selector de anillo negro sustituir en el código de artículo la sigla 9 por la sigla 1.
Ejemplo:
E2 1SC2AVA19AA → E2 1SC2AVA11AA
El color estándar de los selectores en los códigos mencionados anteriormente es NEGRO. Otros colores bajo pedido.
A petición, los interruptores de llave se pueden personalizar con símbolos y escritos.
Todas las llaves de los selectores tienen codificación PY333. Otros códigos sobre demanda.

Pulsadores de emergencia



Serie PE

Pulsadores de emergencia

Grado de protección IP67 y IP69K
Temperatura ambiente -25°C ... +80°C



Color y marcado (cuerpo)	Presión-Tracción	Desenclavamiento mediante giro	Presión-Tracción con ventana	Desenclavamiento mediante giro con ventana	Desenclavamiento mediante llave Clave número PY333
■ amarillo	E2 1PEPZ4531	E2 1PERZ4531	E2 1PEPF4531	E2 1PERF4531	E2 1PEBZ4531
■ amarillo con muescas indicadoras verdes	E2 1PEPZ4731	E2 1PERZ4731	E2 1PEPF4731	E2 1PERF4731	E2 1PEBZ4731

Placas paro de emergencia

Embalaje de 5 unidades



Ø 60 mm	VE TF32A5700	VE TF32A5101	VE TF32A5102	VE TF32A5109	VE TF32A5113	VE TF32G5700	VE TF32G5103	VE TF32G5110
Ø 90 mm	VE TF32D5700	VE TF32D5101	VE TF32D5102	VE TF32D5109	VE TF32D5113			

Discos luminosos



Serie VE DL

Discos luminosos

Grado de protección IP67
Temperatura ambiente -25°C ... +70°C



luz fija	VE DL1A5A00	VE DL1A5A09	VE DL1A5A13
luz intermitente	VE DL1A5L00	VE DL1A5L09	VE DL1A5L13
	Disco luminoso amarillo, diámetro 60 mm, 24 Vac/dc, sin marcar	Disco luminoso amarillo, diámetro 60 mm, 24 Vac/dc, marcado: STOP STOP STOP STOP	Disco luminoso amarillo, diámetro 60 mm, 24 Vac/dc, marcado:

Los artículos con código sobre fondo verde están disponibles en stock



Serie E2 IL Indicadores luminosos

Grado de protección IP67 y IP69K
Temperatura ambiente -25°C ... +70°C



blanco

E2 1ILA210



rojo

E2 1ILA310



verde

E2 1ILA410



amarillo

E2 1ILA510



azul

E2 1ILA610



naranja

E2 1ILA810

3H Indicadores luminosos monolíticos



Serie E6 IL Indicadores luminosos monolíticos

Grado de protección IP67
Temperatura ambiente -40°C ... +70°C
Tensión de alimentación 12 ... 30 Vac/dc



blanco

E6 1IL1A2110



rojo

E6 1IL1A3110



verde

E6 1IL1A4110



amarillo

E6 1IL1A5110



azul

E6 1IL1A6110



naranja

E6 1IL1A8110

3I Tomas USB y RJ45



Serie USB Toma USB

Grado de protección IP67
Temperatura ambiente -25°C ... +70°C



Para solicitar un selector con el anillo negro sustituir en el código de artículo la sigla 9 por la sigla 1. Ejemplo:

E2 1USB9CAK → E2 1USB1CAK

Conexión trasera	Conexión frontal	
	Salida integrada USB 2.0 Tipo A hembra	
Salida integrada USB Tipo A hembra	E2 1USB9CAK	/
Salida con cable PVC, (longitud 0,8 m) y conector USB Tipo A macho	/	E2 1USB9CN0.8
Salida con cable PVC, (longitud 1,8 m) y conector USB Tipo A macho	/	E2 1USB9CN1.8
Salida con cable PVC, (longitud 3 m) y conector USB Tipo A macho	/	E2 1USB9CN3
Salida con cable PVC, (longitud 5 m) y conector USB Tipo A macho	/	E2 1USB9CN5

Serie RJ45 Toma RJ45

Grado de protección IP67
Temperatura ambiente -25°C ... +70°C



Para solicitar un selector con el anillo negro sustituir en el código de artículo la sigla 9 por la sigla 1. Ejemplo:

E2 1RJ459AAK → E2 1RJ451AAK

Conexión trasera	Conexión frontal	
	Salida integrada RJ45 hembra	
Salida integrada RJ45 hembra	E2 1RJ459AAK	/
Salida con cable PVC (longitud 1 m) y conector RJ45 macho	/	E2 1RJ459AN1
Salida con cable PVC (longitud 1,5 m) y conector RJ45 macho	/	E2 1RJ459AN1.5
Salida con cable PVC (longitud 2,5 m) y conector RJ45 macho	/	E2 1RJ459AN2.5

Los artículos con código sobre fondo verde están disponibles en stock

Serie E6 DM Potenciómetro

Grado de protección IP67 y IP69K
 Temperatura ambiente -40°C ... +80°C
 Potenciómetro con tecnología Cermet



Para solicitar un selector con el anillo negro sustituir en el código de artículo la sigla 9 por la sigla 1. Ejemplo: E61DM001K-D119 → E61DM001K-D111

Resistencia	Artículo
1.000 Ω	E6 1DM001K-D119
2.200 Ω	E6 1DM02K2-D119
4.700 Ω	E6 1DM04K7-D119
10.000 Ω	E6 1DM010K-D119
47.000 Ω	E6 1DM047K-D119
100.000 Ω	E6 1DM100K-D119
470.000 Ω	E6 1DM470K-D119



Serie E6 IS Señalador acústico

Grado de protección: IP40 (lente con agujeros)
 IP67 (lente sin agujeros)
 Temperatura ambiente -20 °C ... +70 °C
 Tensión de alimentación: 24 Vac/dc



Señalador acústico	Lente sin agujeros (80 dB)	Lente con agujeros (90 dB)
sonido continuo	E6 1IS6B1CV1B	E6 1IS6A1CV1B
sonido pulsado	E6 1IS6B1PV1B	E6 1IS6A1PV1B

Bloques de contacto simples



Serie CP/CF Bloques de contacto simples

Grado de protección IP20
 Temperatura ambiente -40°C ... +80°C
 Contactos de apertura positiva según IEC 60947-5-1
 Certificados: CE, UL, EAC

Embalaje de 10 unidades



Bloques de contacto	Montaje a panel	
	Conexión por tornillo	Conexión por soldadura
Contactos de ruptura lenta 1NC	E2 CP01G2V1 0 1.1 ⊕2.1 5	E2 CP01G2S0 0 1.1 ⊕2.1 5
Contactos de ruptura lenta 1NO	E2 CP10G2V1 0 2.5 5	E2 CP10G2S0 0 2.5 5
Contactos de ruptura lenta retardado 1NC	E2 CP01K2V1 0 2.5 ⊕3.5 5	E2 CP01K2S0 0 2.5 ⊕3.5 5
Contactos de ruptura lenta anticipado 1NO	E2 CP10L2V1 0 1.5 5	E2 CP10L2S0 0 1.5 5

Bloques de contacto	Montaje a base	
	Conexión por tornillo	
Contactos de ruptura lenta 1NC	E2 CF01G2V1 0 1.1 ⊕2.1 5	
Contactos de ruptura lenta 1NO	E2 CF10G2V1 0 2.5 5	
Contactos de ruptura lenta retardado 1NC	E2 CF01K2V1 0 2.5 ⊕3.5 5	
Contactos de ruptura lenta anticipado 1NO	E2 CF10L2V1 0 1.5 5	

Bloque de contacto auto-monitorizado



Serie CP/CF Bloques de contacto simples

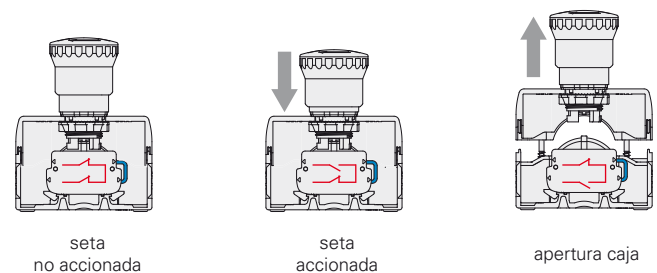
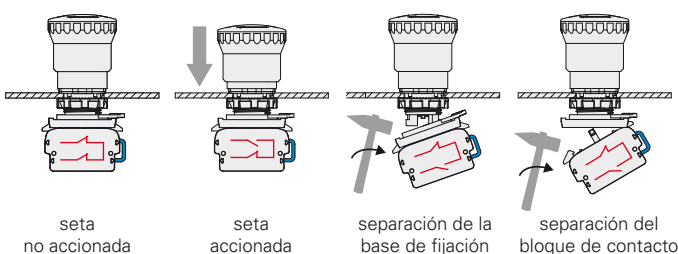
Grado de protección IP20
 Temperatura ambiente -40°C ... +80°C
 Contactos de apertura positiva según IEC 60947-5-1
 Certificados: CE, UL, EAC

Embalaje de 5 unidades



Bloques de contacto	Montaje a panel	
	Conexión por tornillo	
Contactos de ruptura lenta 1NC auto-monitorizado	E2 CP01S2V1 2.3 1.1 0 1.1 ⊕2.1 5	

Bloques de contacto	Montaje a base	
	Conexión por tornillo	
Contactos de ruptura lenta 1NC auto-monitorizado	E2 CF01S2V1 2.3 1.1 0 1.1 ⊕2.1 5	





Serie CP/CF

Bloques de contacto dobles

Grado de protección IP20
 Temperatura ambiente -40°C ... +80°C
 Contactos de apertura positiva según IEC 60947-5-1
 Certificados:

Embalaje de 5 unidades



Bloques de contacto	Montaje a panel Conexión por tornillo
Contactos de ruptura lenta 1NO+1NC	E2 CP11G2V1
Contactos de ruptura lenta 2NO	E2 CP20G2V1
Contactos de ruptura lenta 2NC	E2 CP02G2V1

Bloques de contacto	Montaje a base Conexión por tornillo
Contactos de ruptura lenta 1NO+1NC	E2 CF11G2V1
Contactos de ruptura lenta 2NO	E2 CF20G2V1
Contactos de ruptura lenta 2NC	E2 CF02G2V1

Unidad LED



Serie LP/LF

Unidad LED

Grado de protección IP20
 Tres tensiones de alimentación: 12 ... 30 Vac/dc, 120 Vac, 230 Vac
 Temperatura ambiente -25°C ... +70°C
 Certificados:

Embalaje de 5 unidades



Color LED	Color actuador	Montaje a panel		
		Tensión de alimentación		
		12 ... 30 Vac/dc	120 Vac	230 Vac
blanco	blanco / amarillo	E2 LP1A2V1	E2 LP3A2V1	E2 LP4A2V1
rojo	rojo	E2 LP1A3V1	E2 LP3A3V1	E2 LP4A3V1
verde	verde	E2 LP1A4V1	E2 LP3A4V1	E2 LP4A4V1
azul	azul	E2 LP1A6V1	E2 LP3A6V1	E2 LP4A6V1
naranja	naranja	E2 LP1A8V1	E2 LP3A8V1	E2 LP4A8V1

Color LED	Color actuador	Montaje a base		
		Tensión de alimentación		
		12 ... 30 Vac/dc	120 Vac	230 Vac
blanco	blanco / amarillo	E2 LF1A2V1	E2 LF3A2V1	E2 LF4A2V1
rojo	rojo	E2 LF1A3V1	E2 LF3A3V1	E2 LF4A3V1
verde	verde	E2 LF1A4V1	E2 LF3A4V1	E2 LF4A4V1
azul	azul	E2 LF1A6V1	E2 LF3A6V1	E2 LF4A6V1
naranja	naranja	E2 LF1A8V1	E2 LF3A8V1	E2 LF4A8V1

Recomendamos respetar la combinación de colores de los LED con los colores de los actuadores.



Serie FR, FX, FK

Bloques de contactos protegidos

Carcasa de tecnopolímero
 Grado de protección IP67
 Marcado:



Bloques de contacto	Una entrada M20x1,5	Bloques de contacto	Dos entradas M20x1,5	Bloques de contacto	Una entrada M16x1,5
Contactos de ruptura lenta 1NO+1NC	FR 6E2-M2 	Contactos de ruptura lenta 1NO+1NC	FX 6E2-M2 	Contactos de ruptura lenta 1NO+1NC	FK 33E2-M1
Contactos de ruptura lenta 2NC	FR 9E2-M2 	Contactos de ruptura lenta 2NC	FX 9E2-M2 	Contactos de ruptura lenta 2NC	FK 34E2-M1
Contactos de ruptura lenta 1NO+2NC	FR 20E2-M2 	Contactos de ruptura lenta 1NO+2NC	FX 20E2-M2 		

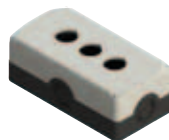
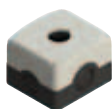
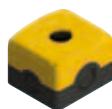
Cajas



Serie ES

Cajas

Carcasa en policarbonato autoextinguible
 Grado de protección IP67 y IP69K
 Temperatura ambiente -40°C ... +80°C
 4 entradas de cable laterales + 2 entradas en la parte inferior



ES 31001

ES 31000

ES 32000

ES 33000

ES 34000

ES 36000

Serie ES AC

Cajas completas

Carcasa en policarbonato autoextinguible
 Grado de protección IP67 y IP69K
 Temperatura ambiente -25°C ... +70°C
 4 entradas de cable laterales + 2 entradas en la parte inferior



Color y marcado	Contactos	Pulsador rasante Anillo negro	Pulsador saliente Anillo negro	Posición y marcado	Contactos	Selector negro 2 posiciones Anillo negro
verde	Contactos de ruptura lenta 1NO	ES AC31001	-		Contactos de ruptura lenta 1NO	ES AC31019
rojo	Contactos de ruptura lenta 1NC	ES AC31002	ES AC31017		Contactos de ruptura lenta 1NO	ES AC31044
verde	Contactos de ruptura lenta 1NO	ES AC31015	-		Contactos de ruptura lenta 2NO	ES AC31045
rojo	Contactos de ruptura lenta 1NC	ES AC31016	ES AC31018		Contactos de ruptura lenta 2NO	ES AC31046

Los artículos con código sobre fondo verde están disponibles en stock



Serie ES AC

Cajas completas

Carcasa en policarbonato autoextinguible

Grado de protección IP67 y IP69K

Temperatura ambiente -25°C ... +70°C

4 entradas de cable laterales + 2 entradas en la parte inferior



Contactos	Presión-Tracción	Desenclavamiento mediante giro	Desenclavamiento mediante llave
Contactos de ruptura lenta 1NC	ES AC31004	ES AC31003	ES AC31022
Contactos de ruptura lenta 1NC auto-monitorizado	ES AC31081	ES AC31082	ES AC31083
Contactos de ruptura lenta 2NC	ES AC31009	ES AC31005	ES AC31023
Contactos de ruptura lenta 1NO+1NC	ES AC31010	ES AC31006	ES AC31011
Contactos de ruptura lenta 1NO+2NC	ES AC31146	ES AC31021	ES AC31024

Posición y marcado	Contactos	Selector negro a llave 2 posiciones Anillo negro
	Contactos de ruptura lenta 1NO	ES AC31020
	Contactos de ruptura lenta 2NO	ES AC31047

Legenda: Estable Retorno Posición de extracción de la llave



Contactos	Presión-Tracción Disco luminoso intermitente amarillo, diámetro 60 mm, 24 Vac/dc	Desenclavamiento mediante giro Disco luminoso intermitente amarillo, diámetro 60 mm, 24 Vac/dc	Desenclavamiento mediante llave Disco luminoso intermitente amarillo, diámetro 60 mm, 24 Vac/dc
Contactos de ruptura lenta 1NO+1NC+ bloque de conexión	ES AC31430	ES AC31433	ES AC31436
Contactos de ruptura lenta 1NO+1NC auto-monitorizado + bloque de conexión	ES AC31431	ES AC31434	ES AC31437
Contactos de ruptura lenta 1NO+2NC+ bloque de conexión	ES AC31432	ES AC31435	ES AC31438



Pulsador superior rasante blanco 1NO	Pulsador superior rasante verde 1NO	Pulsador superior rasante verde 1NO	Pulsador superior rasante blanco 1NO	Indicador luminoso superior rojo 12 ... 30 Vac/dc LED	Pulsador superior rasante verde 1NO
Pulsador inferior rasante negro 1NO	Pulsador inferior saliente rojo 1NC	Pulsador inferior saliente rojo 1NC	Pulsador central saliente rojo 1NC	Pulsador central rasante verde 1NO	Pulsador central saliente rojo 1NC
ES AC32012	ES AC32010	ES AC32011	ES AC33017	ES AC33013	ES AC33016
			Pulsador inferior rasante negro 1NO	Pulsador inferior saliente rojo 1NC	Pulsador inferior rasante verde 1NO



Serie EA

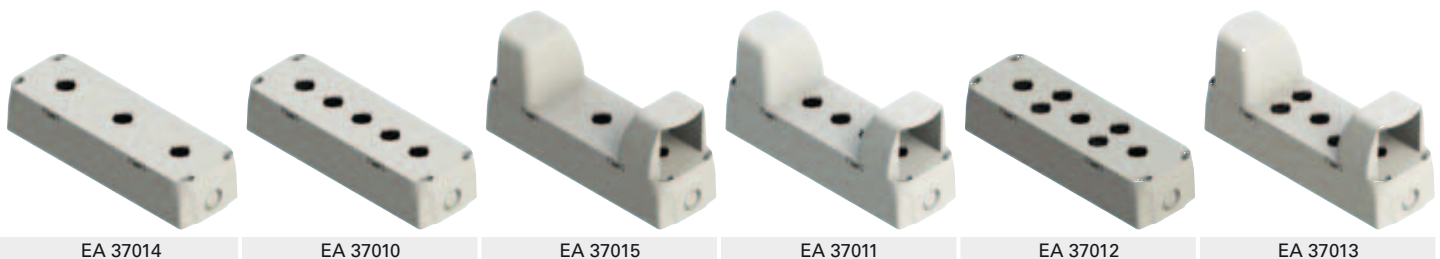
Cajas

Carcasa en policarbonato autoextinguible

Grado de protección IP65

Temperatura ambiente -40°C ... +80°C

2 entradas de cable laterales + 2 entradas en la parte inferior



EA 37014

EA 37010

EA 37015

EA 37011

EA 37012

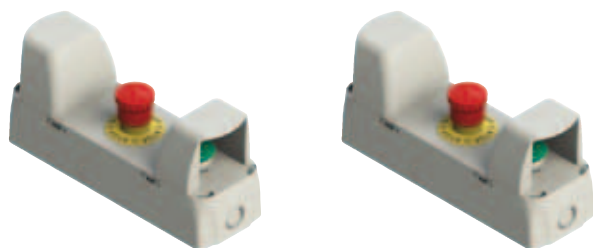
EA 37013

Serie EA AC

Cajas completas

Carcasa en policarbonato autoextinguible
 Grado de protección IP65
 Temperatura ambiente -25°C ... +70°C
 2 entradas de cable laterales + 2 entradas en la parte inferior

Para un correcto funcionamiento de acuerdo con la norma EN 574, los mandos bimanuales deben conectarse con un módulo de seguridad para el control de dos manos CS DM ●●●●●. Ver página 34.



1NO	Pulsador seta	1NO+1NC	Pulsador seta
1NC	Seta de emergencia Ø 40	2NC	Seta de emergencia Ø 40
1NO	Pulsador seta	1NO+1NC	Pulsador seta
EA AC37011		EA AC37023	

Accesorios

VE GF121A	VE GF720A	VE CH121A1	VE GF151A	E2 1BAC11	E2 1BAC21	VE PT32A00A0	VE TR4A970	VE TR3A770
Anillo de fijación tecnopolímero. Embalaje de 20 unidades.	Anillo de fijación metálico. Embalaje de 20 unidades	Llave de fijación en tecnopolímero para anillos Serie VE GF	Adaptador formado por anillo de fijación a panel para dispositivos Ø 22 para agujero Ø 30. Embalaje de 10 unidades.	Base de fijación con 3 posiciones para bloques de contacto E2 CP y unidad LED E2 LP. Embalaje de 10 unidades.	Base de fijación con 4 posiciones para bloques de contacto E2 CP. Embalaje de 10 unidades.	Soporte de identificación para placas de 18x27 mm, sin placa Embalaje de 10 unidades.	Placa sin marcar de 18x27 mm, para grabado o láser. Embalaje de 100 unidades.	Placa de protección transparente de 18x27 mm, para proteger la leyenda VE PT, grosor 0,4 mm, sin marcar. Embalaje de 100 unidades.
VE GP12H1A	VE GP12L1A	VE GP12M1A	VE BC2PV1	VE BC2FV1	VE CA1A1	VE CA1B1	VE CA1D1	VE CA1C1
Anillo para pulsador simple. Embalaje de 50 unidades.	Anillo para pulsador doble y triple. Embalaje de 50 unidades.	Anillo para pulsador cuádruples. Embalaje de 10 unidades.	Bloque de conexión a panel. Embalaje de 10 unidades.	Bloque de conexión a base. Embalaje de 10 unidades.	Cubierta de protección para pulsadores rasantes. Embalaje de 10 unidades.	Cubierta de protección para pulsadores saliente. Embalaje de 10 unidades.	Cubierta de protección para pulsadores rasantes dobles o triples. Embalaje de 10 unidades.	Cubierta de protección para pulsadores salientes dobles o triples. Embalaje de 10 unidades.
E2 1TA1A110	VE PR3A70	VE GP32A5A	VE GP32F5A	VE GP32B5A	VE AD3PF9A0			
Tapón negro para agujero Ø 22 mm. Embalaje de 10 unidades.	Protección transparente para control polvo, para bloques de contacto Serie E2. Embalaje de 50 unidades.	Protección cilíndrica negra con 4 ventanas Ø 40x20 mm.	Protección rectangular amarilla 66x38 h35 mm.	Protección cilíndrica amarilla con 4 ventanas Ø 43x27 mm.	Soporte para carril DIN según EN 60715 con agujero Ø22. Embalaje de 10 unidades.			

Los artículos con código sobre fondo verde están disponibles en stock



Interruptores con actuador separado para aplicaciones pesadas serie FD, FL, FC y FP

Carcasa de tecnopolímero (FP)
 Carcasa metálica (FD, FL, FC)
 Una entrada cable M20x1,5 (FD, FL, FC)
 Tres entradas cable M20x1,5 (FL)
 Grado de protección IP67
 Certificados:



Contactos de ruptura lenta 1NO+1NC	FD 693-M2	FL 693-M2	FC 3393-M2	FP 693-M2
Contactos de ruptura lenta 2NC	FD 993-M2	FL 993-M2	FC 3493-M2	FP 993-M2
Contactos de ruptura lenta 1NO+2NC	FD 2093-M2	FL 2093-M2		FP 2093-M2

Actuadores separados



VF KEYF	VF KEYF1	VF KEYF2	VF KEYF3	VF KEYF7	VF KEYF8
---------	----------	----------	----------	----------	----------

¡Atención! Estos actuadores especiales se deben utilizar únicamente con las series FD, FL, FC, FP.

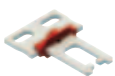
Interruptores con actuador separado para aplicaciones de uso general serie FR, FX, FK y FW

Carcasa de tecnopolímero
 Una entrada M20x1,5 (FR)
 Dos entradas M20x1,5 (FX, FW)
 Una entrada M16x1,5 (FK)
 Grado de protección IP67
 Certificados:



Contactos de ruptura lenta 1NO+1NC	FR 693-M2	FX 693-M2	FK 3393-M1	FW 3392-M2
Contactos de ruptura lenta 2NC	FR 993-M2	FX 993-M2	FK 3493-M1	FW 3492-M2
Contactos de ruptura lenta 1NO+2NC	FR 2093-M2	FX 2093-M2		FW 2092-M2

Actuadores separados



VF KEYD	VF KEYD1	VF KEYD2	VF KEYD3	VF KEYD5	VF KEYD6	VF KEYD7	VF KEYD8	VF KEYD10	VF KEYD11
---------	----------	----------	----------	----------	----------	----------	----------	-----------	-----------

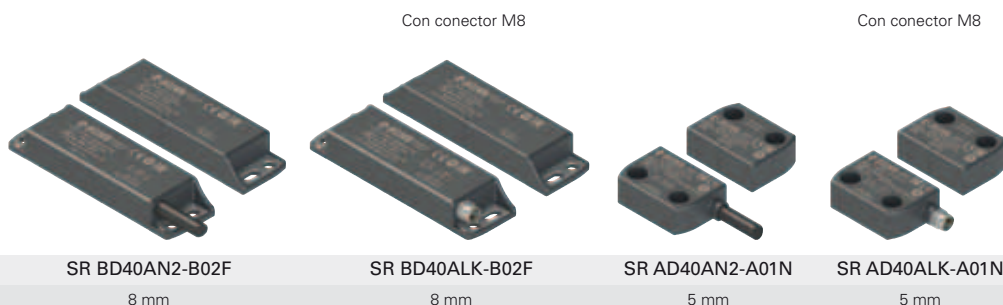
¡Atención! Estos actuadores especiales se deben utilizar únicamente con las series FR, FX, FK, FW.



Sensor magnético de seguridad serie SR

Carcasa de tecnopolímero
 Versiones con cable de 2 m o conector M8
 Grado de protección IP67 y IP69K
 Certificados:

Contactos 2NC (con protección cerrada)
 Distancia de accionamiento



Para aplicaciones de seguridad, utilizar módulos con carga eléctrica compatible. Al lado los módulos Pizzato compatibles. Ver especificaciones en la página 32.

CS AR-01●●●● ^b	CS AR-46●024	CS FS-5●●●●
CS AR-02●●●● ^b	CS AR-94●●●●	CS MF●●●●
CS AR-04●●●● ^b	CS AR-95●●●●	CS MP●●●●
CS AR-05●●●●	CS AT-0●●●●	
CS AR-06●●●●	CS AT-1●●●●	
CS AR-08●●●●	CS AT-3●●●●	

^b Sólo se puede combinar con módulos producidos después de 06/2014.

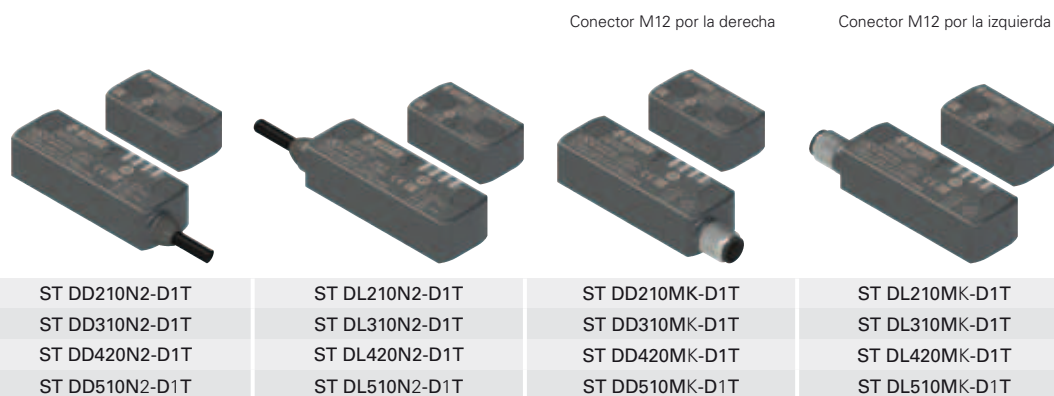
Sensores de seguridad con tecnología RFID



Sensores de seguridad con tecnología RFID Serie ST

Carcasa de tecnopolímero
 Con cable 2 m o con conector M12
 Actuador con alto nivel de codificación (EN ISO 14119)
 Grado de protección IP67 y IP69K
 LED de señalización de estado
 Alimentación: 24 Vdc
 Certificados:

2	1	-	-	-	-
2	1	2	-	-	-
2	1	2	1	-	●
2	1	2	-	1	-
Salidas seguridad OS	Salidas auxiliares O	Entradas seguridad IS	Entradas programables I	Entradas EDM	Programable



Para aplicaciones de seguridad, utilizar módulos con entradas OSSD. Al lado los módulos Pizzato compatibles. Ver especificaciones en la página 32.

CS AR-05●●●●
CS AR-06●●●●
CS AR-08●●●●
CS AT-0●●●●
CS AT-1●●●●
CS MP●●●●

Los artículos con código sobre fondo verde están disponibles en stock



Interruptores de bisagra serie HP AA

Carcasa metálica
 Con cable 2m o con conector M12
 Grado de protección IP67 y IP69K
 Certificados:

Contactos de ruptura lenta 1NO+2NC



Bisagras adicionales



Interruptores de bisagra serie HP AB

Carcasa metálica
 Con cable 2m o con conector M12
 Grado de protección IP67 y IP69K
 Certificados:

Contactos de ruptura lenta 1NO+2NC



HC AB

Interruptores de bisagra en acero inoxidable serie HX

Carcasa en acero inoxidable AISI 316L
 Con cable 2m o con conector M12
 Grado de protección IP67 y IP69K
 Certificados:

Contactos de ruptura lenta 2NO+2NC



Bisagra adicional



Interruptores de bisagra electrónicos serie HX

Carcasa en acero inoxidable AISI 316L
 Con cable 2m o con conector M12
 Grado de protección IP67 y IP69K
 LED de señalización de estado
 Alimentación: 24 Vdc
 Certificados:

Contactos electrónicos PNP



Los interruptores electrónicos a bisagra de la serie HX deben conectarse a módulos con entradas OSSD. Al lado los módulos Pizzato compatibles. Ver especificaciones en la página 32.

- CS AR-05●●●●
- CS AR-06●●●●
- CS AR-08●●●●
- CS AT-0●●●●
- CS AT-1●●●●
- CS MP●●●●
- CS MF●●●●



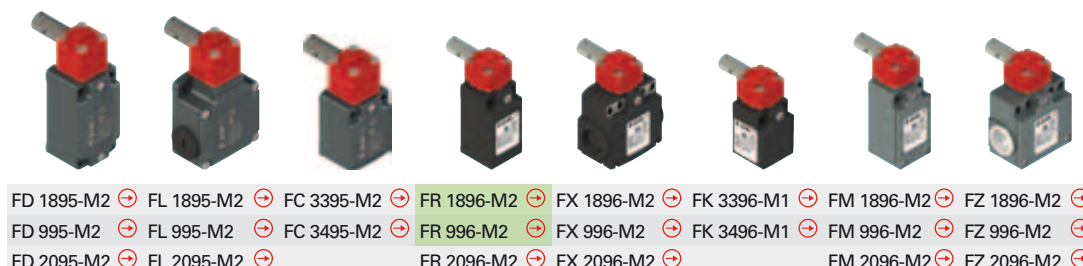
Interruptores para bisagras serie FD, FL y FC serie FR, FX, FK, FM y FZ

Carcasa de tecnopolímero o metálica
 Una o tres entradas cable M20x1,5
 Grado de protección IP67
 Certificados:

Contactos de ruptura lenta 1NO+1NC

Contactos de ruptura lenta 2NC

Contactos de ruptura lenta 1NO+2NC



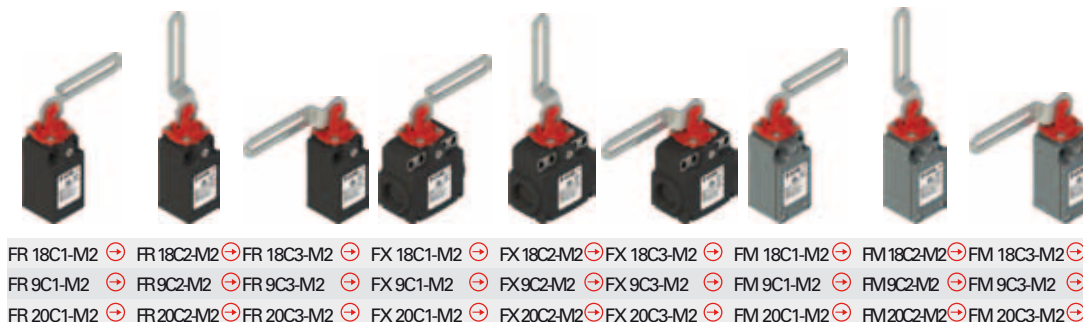
Interruptores con palanca de ranura ovalada serie FR,FX,FM

Carcasa de tecnopolímero o metálica
 Una o dos entradas M20x1,5
 Grado de protección IP67
 Certificados:

Contactos de ruptura lenta 1NO+1NC

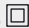





Contactos de ruptura lenta 2NC

Contactos de ruptura lenta 1NO+2NC





Interruptores con electro-ímán serie FS

Carcasa de tecnopolímero 
 Tres entradas cable M20x1,5
 Fuerza máxima de retención: 1100 N
 (desenclavamiento a llave de cerradura): 900 N
 Grado de protección IP67
 Certificados:     










Contactos 1NO+1NC (electro-ímán)
 Contactos 1NO+2NC (electro-ímán)
 Contactos 1NO+1NC (electro-ímán)+1NC (actuador)

Actuador enclavado con electro-ímán 24V AC/DC
Desexcitado









Actuador enclavado con electro-ímán 24V AC/DC
Excitado



FS 1896D024-M2 	FS 1898D024-M2 	FS 1896E024-M2 
FS 2096D024-M2 	FS 2098D024-M2 	FS 2096E024-M2 
FS 2896D024-M2 	FS 2898D024-M2 	FS 2896E024-M2 

Interruptores con retardo mecánico manual serie FD, FP






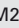



Carcasa de tecnopolímero  (FP)
 Carcasa metálica (FD)
 Una entrada cable M20x1,5
 Fuerza máxima de retención: 1000 N
 Grado de protección IP67
 Certificados:     

Contactos de ruptura lenta 1NO+1NC
 Contactos de ruptura lenta 2NC
 Contactos de ruptura lenta 1NO+2NC







Con **enclavamiento** /
desenclavamiento
 manual temporizado 20 s



Con **enclavamiento** /
desenclavamiento
 manual temporizado 10 s

FD 6R2-M2 	FP 6R2-M2 	FD 6R2-L10M2 
FD 9R2-M2 	FP 9R2-M2 	FD 9R2-L10M2 
FD 20R2-M2 	FP 20R2-M2 	FD 20R2-L10M2 

Interruptores con desenclavamiento a llave de cerradura serie FD, FP

Carcasa de tecnopolímero  (FP)
 Carcasa metálica (FD)
 Una entrada cable M20x1,5
 Fuerza máxima de retención: 1000 N
 Grado de protección IP67
 Certificados:     

Contactos de ruptura lenta 1NO+1NC
 Contactos de ruptura lenta 1NO+2NC



FD 1899-M2 	FP 1899-M2 
FD 2099-M2 	FP 2099-M2 

Actuadores separados



VF KEYF

VF KEYF1

VF KEYF2

VF KEYF3

VF KEYF7

VF KEYF8

¡Atención! Estos actuadores especiales se deben utilizar únicamente con las series FD, FS y FP.

Llave de seguridad con bloqueo del accionador.

Dispositivo con cierre para bloquear la entrada del actuador a fin de evitar el cierre accidental de puertas y dejar a los operarios encerrados dentro de zonas peligrosas. Se debe utilizar únicamente con interruptores de cabezal metálico.



Artículo	Descripción
VF KB1	Dispositivos de bloqueo de entrada del actuador sólo para series FD, FL, FC y FS

Los artículos con código sobre fondo **verde** están disponibles en stock



Interruptores con electro-ímán serie FG

Carcasa metálica
 Bloques de contactos de 4 polos
 Fuerza máxima de retención: 2800 N
 Grado de protección IP67
 LED de señalización de estado
 Tres entradas cable M20x1,5
 Certificados:

Actuador enclavado con electro-ímán 24 Vac/dc **Desexcitado.**



Actuador enclavado con electro-ímán 24 Vac/dc **Excitado**



Actuador enclavado con electro-ímán 24 Vac/dc **Desexcitado. Con desbloqueo a llave de cerradura.**



Actuador enclavado con electro-ímán 24 Vac/dc **Desexcitado. Con desbloqueo a llave de cerradura. Seto de parada de emergencia**



Actuador enclavado con electro-ímán 24 Vac/dc **Desexcitado. Con desbloqueo manual. Seto de parada de emergencia**



Contactos 1NO+1NC (electro-ímán)+1NO+1NC (actuador)	FG 60AD1D0A	FG 60AD1E0A	FG 60AD5D0A	FG 60AD6D0A	FG 60AD7D0A
Contactos 2NC ((electro-ímán)+1NO+1NC (actuador)	FG 60BD1D0A	FG 60BD1E0A	FG 60BD5D0A	FG 60BD6D0A	FG 60BD7D0A
Contactos 3NC ((electro-ímán)+1NC (actuador)	FG 60CD1D0A	FG 60CD1E0A	FG 60CD5D0A	FG 60CD6D0A	FG 60CD7D0A

Actuadores separados



VF KEYF20



VF KEYF21



VF KEYF22



VF KEYF28

¡Atención! Estos actuadores especiales se deben utilizar únicamente con las series FG



Llave de seguridad con bloqueo del accionador.

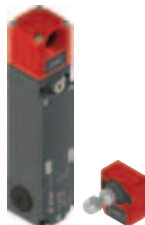
Dispositivo con cierre para bloquear la entrada del actuador a fin de evitar el cierre accidental de puertas y dejar a los operarios encerrados dentro de zonas peligrosas. Se debe utilizar únicamente con interruptores de cabezal metálico.

Artículo	Descripción
VF KB2	Dispositivos de bloqueo de entrada del actuador serie FG

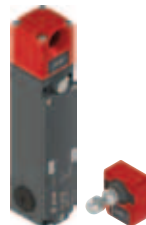
Interruptores de seguridad con tecnología RFID Serie NG

Carcasa metálica, tres entradas cable M20x1,5
 Actuador con alto nivel de codificación (EN ISO 14119)
 Fuerza máxima de retención: 9750 N
 Grado de protección IP67 y IP69K
 LED de señalización de estado
 Certificados:

Actuador enclavado con electroímán 24 Vdc **Des-excitado**



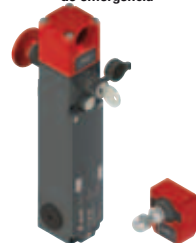
Actuador enclavado con electroímán 24 Vdc **Excitado**



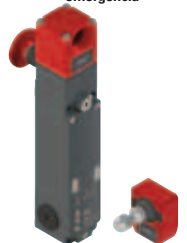
Actuador enclavado con electroímán 24 Vdc **Desexcitado. Con desbloqueo a llave de cerradura.**



Actuador enclavado con electroímán 24 Vdc **Desexcitado. Con desbloqueo a llave de cerradura. Seto de parada de emergencia**



Actuador enclavado con electroímán 24 Vdc **Desexcitado. Con desbloqueo manual. Seto de parada de emergencia**



Modo 1 Salidas de seguridad OS activas con protección bloqueada y cerrada	NG 2D1D411A-F31	NG 2D1E411A-F31	NG 2D5D411A-F31	NG 2D6D411A-F31	NG 2D7D411A-F31
Modo 2 Salidas de seguridad OS activas con protección cerrada	NG 2D1D421A-F31	NG 2D1E421A-F31	NG 2D5D421A-F31	NG 2D6D421A-F31	NG 2D7D421A-F31

Entradas y Salidas

- 2 Entradas seguridad IS1, IS2
- 2 Salidas seguridad OS1 OS2
- 1 Señalización de salidas de protección cerradas O3
- 1 Señalización de salida de protección bloqueada O4
- 1 Entrada de activación electromagnética I4
- 1 Entradas programables I3



Para aplicaciones de seguridad, utilizar módulos con entradas OSSD. Al lado los módulos Pizzato compatibles. Ver especificaciones en la página 32.

- CS AR-05
- CS AR-06
- CS AR-08
- CS AT-0
- CS AT-1
- CS MP

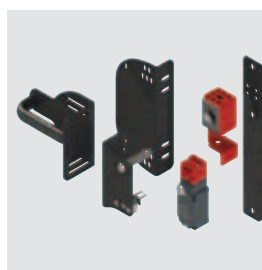


Maneta de seguridad compuesta por:

- Dispositivo de bloqueo y de protección "LOCK OUT.
- Placa para serie FG.
- Posibilidad de ajustar el mango en 3 ejes diferentes a través de los soportes ranurados.
- Posibilidad de aplicación en puertas batientes y correderas a la derecha y a la izquierda.

Interruptores no incluidos.
Ver página 29.

Artículo	Descripción
VF AP-P11B-200P	Maneta de seguridad para serie FG



Maneta de seguridad compuesta por:

- Dispositivo de bloqueo y de protección "LOCK OUT.
- Placa para serie FD.
- Posibilidad de ajustar el mango en 3 ejes diferentes a través de los soportes ranurados.
- Posibilidad de aplicación en puertas batientes y correderas a la derecha y a la izquierda.

Interruptores no incluidos.
Ver página 25 o 28.

Artículo	Descripción
VF AP-P11A-200P	Maneta de seguridad para serie FD

Maneta de seguridad P-KUBE 2



Maneta de seguridad compuesta por:

- Dispositivo de bloqueo y de protección "LOCK OUT.
- Placa para serie NG.
- Posibilidad de ajustar el mango en 3 ejes diferentes a través de los soportes ranurados.
- Posibilidad de aplicación en puertas batientes y correderas a la derecha y a la izquierda.

Interruptores no incluidos.
Ver página 29.

Artículo	Descripción
AP G1A-111P	Maneta de seguridad para serie NG



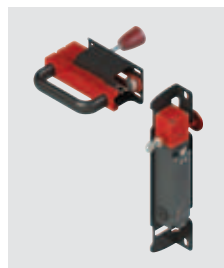
Maneta de seguridad compuesta por:

- Placa para serie NG.
- Posibilidad de ajustar el mango en 3 ejes diferentes a través de los soportes ranurados.
- Posibilidad de aplicación en puertas batientes y correderas.

Interruptores no incluidos.
Ver página 29.

Artículo	Descripción
AP G0B-111P	Maneta de seguridad para serie NG

Maneta de seguridad VF AP-S

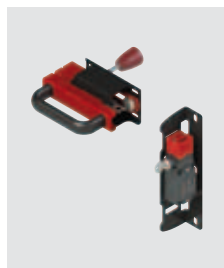


Maneta de seguridad compuesta por:

- Palanca interna para parada de emergencia.
- Placa para serie FG.
- Posibilidad de aplicación en puertas a la derecha y a la izquierda

Interruptores no incluidos.
Ver página 29.

Artículo	Descripción
VF AP-S13BP-300	Maneta de seguridad para serie FG



Maneta de seguridad compuesta por:

- Palanca interna para parada de emergencia.
- Placa para serie FD.
- Posibilidad de aplicación en puertas a la derecha y a la izquierda

Interruptores no incluidos.
Ver página 25 o 28.

Artículo	Descripción
VF AP-S13AP-301	Maneta de seguridad para serie FD



Interruptores de cable con rearme (RESET) para paro de emergencia serie FD, FL, FC y FP

Carcasa de tecnopolímero (FP)
 Carcasa metálica (FD, FL, FC)
 Una entrada cable M20x1,5 (FD, FP, FC)
 Tres entradas cable M20x1,5 (FL)
 Grado de protección IP67
 Certificados: CE, TÜV, cULus, EAC

Contactos 1NO+1NC
 Contactos 2NC
 Contactos 1NO+2NC

Cabezal longitudinal	Cabezal transversal
FD 1878-M2 ⊕ FL 1878-M2 ⊕ FC 3378-M2 ⊕ FP 1878-M2 ⊕	FD 1883-M2 ⊕ FD 1884-M2 ⊕ FL 1883-M2 ⊕ FL 1884-M2 ⊕
FD 978-M2 ⊕ FL 978-M2 ⊕ FC 3478-M2 ⊕ FP 978-M2 ⊕	FD 983-M2 ⊕ FD 984-M2 ⊕ FL 983-M2 ⊕ FL 984-M2 ⊕
FD 2078-M2 ⊕ FL 2078-M2 ⊕	FP 2078-M2 ⊕ FD 2083-M2 ⊕ FD 2084-M2 ⊕ FL 2083-M2 ⊕ FL 2084-M2 ⊕

Interruptores de cable sin rearme (RESET) para paro simple serie FD, FL, FC y FP

Carcasa de tecnopolímero (FP)
 Carcasa metálica (FD, FL, FC)
 Una entrada cable M20x1,5 (FD, FP, FC)
 Tres entradas cable M20x1,5 (FL)
 Grado de protección IP67
 Certificados: CE, TÜV, cULus, EAC

Contactos 1NO+1NC
 Contactos 2NC
 Contactos 1NO+2NC

Cabezal longitudinal	Cabezal transversal
FD 1879-M2 ⊕ FL 1879-M2 ⊕ FC 3379-M2 ⊕ FP 1879-M2 ⊕	FD 1880-M2 ⊕ FL 1880-M2 ⊕
FD 979-M2 ⊕ FL 979-M2 ⊕ FC 3479-M2 ⊕ FP 979-M2 ⊕	FD 980-M2 ⊕ FL 980-M2 ⊕
FD 2079-M2 ⊕ FL 2079-M2 ⊕	FP 2079-M2 ⊕ FD 2080-M2 ⊕ FL 2080-M2 ⊕

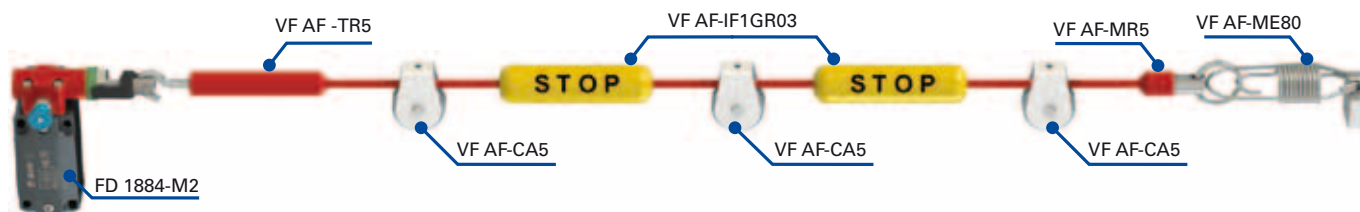
Accesorios para la instalación del cable

VF AF-TR5	VF AF-TR8	VF AF-MR5	VF AF-TR2X	VFT870	VF AF-ME78	VF AF-ME80	VF F05-100	VF AF-IF1GR03	VF AF-CA5	VF AF-CA10
Tensor ajustable	Tensor	Terminal externo	Tensor ajustable de acero inoxidable	Tensor	Muelle de seguridad para cabezales longitudinales	Muelle de seguridad para cabezales transversales	Cable de Ø 5 mm en rollo de 100m	Indicador de función con diferentes textos	Polea de sujeción de cable	Polea angular de sujeción de cable

Kits de accesorios de instalación del cable. Gama FAST

Artículo	Contenido del kit
VF AF-KT10M0	1x VF AF -TR5 1x VF AF -MR5 1x VF F05-010
VF AF-KT20M0	1x VF AF -TR5 1x VF AF -MR5 1x VF F05-020
VF AF-KT35M0	1x VF AF -TR5 1x VF AF -MR5 1x VF F05-035

Ejemplo de aplicación

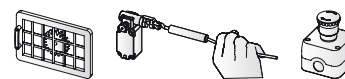


Los artículos con código sobre fondo verde están disponibles en stock



Los módulos de seguridad de la serie CS han sido diseñados teniendo en cuenta la importancia en términos de seguridad y fiabilidad que se exige al producto. El cuidado en su diseño, desarrollo y producción responde a la pasión por la calidad que distingue a la marca Pizzato Elettrica. En la etapa de diseño de estos productos se han adoptado estrictas medidas de control y los esquemas de los circuitos han sido revisados por institutos independientes. Asimismo, la selección de los componentes utilizados se ha llevado a cabo persiguiendo unos objetivos precisos de calidad. Las piezas básicas, así como los relés con contactos guiados forzados, han sido seleccionados entre los mejores existentes. La fase de producción, que se ha desarrollado íntegramente en Pizzato Elettrica, ha sido supervisada con un ensayo funcional del 100% de la producción. Incluso los aspectos más prácticos se han tenido en cuenta, por ejemplo, el uso de cajas compactas para el montaje en rail DIN y equipadas de LEDs de señalización para el estado de funcionamiento de los módulos. Se prestó especial atención a la conexión al establecer que el cliente puede elegir entre terminales fijos o conectores extraíbles con conexión a través de terminales de tornillo o de muelle. La gama ofrece distintas tensiones de alimentación con grandes tolerancias en los valores nominales para no tener sorpresas en los países menos industrializados.

Módulos de seguridad para paro de emergencia y monitorización de puertas



5A

Código de producto	Tensión de alimentación	Contactos de salida instantáneos	Categoría de seguridad			Arranque automático o manual	Arranque monitorizado	Tipo de entradas ⁽²⁾				Tipo de conexión ⁽⁴⁾			Dimensiones de carcasa (mm)
			PL	SIL	Cat. Seg.			1	2	3	4	V	M	X	
CS AR-01V024	24 Vac/dc	2NO+1NC	e	3	4	■	■	■	-	Ⓢ	-	■	■	■	22.5 x 114
CS AR-01V120	120 Vac	2NO+1NC	e	3	4	■	■	■	-	Ⓢ	-	■	■	■	22.5 x 114
CS AR-01V230	230 Vac	2NO+1NC	e	3	4	■	■	■	-	Ⓢ	-	■	■	■	22.5 x 114
CS AR-01VE02	10 ... 30 Vdc	2NO+1NC	e	3	4	■	■	■	-	■	-	■	■	■	22.5 x 114
CS AR-02V024	24 Vac/dc	3NO	e	3	4	■	■	■	-	Ⓢ	-	■	■	■	22.5 x 114
CS AR-02V120	120 Vac	3NO	e	3	4	■	■	■	-	Ⓢ	-	■	■	■	22.5 x 114
CS AR-02V230	230 Vac	3NO	e	3	4	■	■	■	-	Ⓢ	-	■	■	■	22.5 x 114
CS AR-02VE02	10 ... 30 Vdc	3NO	e	3	4	■	■	■	-	■	-	■	■	■	22.5 x 114
CS AR-04V024	24 Vac/dc	3NO+1NC	e	3	4	■	■	■	-	■	-	■	■	■	22.5 x 114
CS AR-04V120	120 Vac	3NO+1NC	e	3	4	■	■	■	-	Ⓢ	-	■	■	■	22.5 x 114
CS AR-04V230	230 Vac	3NO+1NC	e	3	4	■	■	■	-	Ⓢ	-	■	■	■	22.5 x 114
CS AR-05V024	24 Vac/dc	3NO+1NC	e	3	4	■	-	■	■	■	-	■	■	■	22.5 x 114
CS AR-05V120	120 Vac	3NO+1NC	e	3	4	■	-	■	■	■	-	■	■	■	22.5 x 114
CS AR-05V230	230 Vac	3NO+1NC	e	3	4	■	-	■	■	■	-	■	■	■	22.5 x 114
CS AR-06V024	24 Vac/dc	3NO+1NC	e	3	4	-	■	■	■	■	-	■	■	■	22.5 x 114
CS AR-06V120	120 Vac	3NO+1NC	e	3	4	-	■	■	■	■	-	■	■	■	22.5 x 114
CS AR-06V230	230 Vac	3NO+1NC	e	3	4	-	■	■	■	■	-	■	■	■	22.5 x 114
CS AR-07M024	24 Vac/dc	4NO+1NC	e	3	4	■	■	■	-	-	-	■	■	■	22.5 x 149
CS AR-08U012	12 Vdc	2NO	e	3	4	■	■	■	■	■	-	■	■	■	22.5 x 114
CS AR-08V024	24 Vac/dc	2NO	e	3	4	■	■	■	■	■	-	■	■	■	22.5 x 114
CS AR-08V120	120 Vac	2NO	e	3	4	■	■	■	■	■	-	■	■	■	22.5 x 114
CS AR-08V230	230 Vac	2NO	e	3	4	■	■	■	■	■	-	■	■	■	22.5 x 114
CS AR-20V024	24 Vac/dc	2NO	e	3	3	■	-	■	-	-	-	■	■	■	22.5 x 114
CS AR-20V120	120 Vac	2NO	e	3	3	■	-	■	-	-	-	■	■	■	22.5 x 114
CS AR-20V230	230 Vac	2NO	e	3	3	■	-	■	-	-	-	■	■	■	22.5 x 114
CS AR-21V024	24 Vac/dc	2NO	e	3	3	-	■	■	-	-	-	■	■	■	22.5 x 114
CS AR-21V120	120 Vac	2NO	e	3	3	-	■	■	-	-	-	■	■	■	22.5 x 114
CS AR-21V230	230 Vac	2NO	e	3	3	-	■	■	-	-	-	■	■	■	22.5 x 114
CS AR-22V024	24 Vac/dc	3NO+1NC	e	3	3	■	-	■	-	-	-	■	■	■	22.5 x 114
CS AR-22V120	120 Vac	3NO+1NC	e	3	3	■	-	■	-	-	-	■	■	■	22.5 x 114
CS AR-22V230	230 Vac	3NO+1NC	e	3	3	■	-	■	-	-	-	■	■	■	22.5 x 114
CS AR-23V024	24 Vac/dc	3NO+1NC	e	3	3	-	■	■	-	-	-	■	■	■	22.5 x 114
CS AR-23V120	120 Vac	3NO+1NC	e	3	3	-	■	■	-	-	-	■	■	■	22.5 x 114
CS AR-23V230	230 Vac	3NO+1NC	e	3	3	-	■	■	-	-	-	■	■	■	22.5 x 114
CS AR-24V024	24 Vac/dc	4NO+1NC	e	3	3	■	-	■	-	-	-	■	■	■	22.5 x 114
CS AR-25V024	24 Vac/dc	4NO+1NC	e	3	3	-	■	■	-	-	-	■	■	■	22.5 x 114
CS AR-40V024	24 Vac/dc	2NO	d	2	2	■	-	■	-	-	-	■	■	■	22.5 x 91
CS AR-41V024	24 Vac/dc	2NO	d	2	2	-	■	■	-	-	-	■	■	■	22.5 x 91
CS AR-46V024	24 Vac/dc	1NO	c	1	1	■	-	■	-	■	-	■	■	■	22.5 x 91
CS AR-91V024	24 Vac/dc	2NO+1PNP	e	3	4	■	■	■	-	■	-	■	■	■	22.5 x 91

Ⓢ Módulos compatibles con los sensores magnéticos producidos por 06/2014.

Estructura del código

CS AR-01V024

Tipo de conexión		Alimentación	
V	terminales de tornillo	024	24 Vac/dc
M	conector con terminales de tornillo	120	120 Vac
X	conector con terminales de muelle	230	230 Vac



V terminales de tornillo



M conector extraíble con terminales de tornillo



X conector extraíble con terminales de muelle



5B

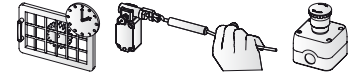
Módulos de seguridad para alfombras y bordes sensibles de 4 hilos



Código de producto	Alimentación	Contactos de salida instantáneo	Categoría de seguridad			Arranque automático o manual	Arranque monitorizado	Tipo de entradas (7)				Tipo de conexión (4)			Dimensiones de carcasa (mm)
			PL	SIL	Cat. Seg.			⌋	⌋	⌋	⌋	V	M	X	
CS AR-51V024	24 Vac/dc	2NO	e	3	4	■	■	■	-	-	■	■	■	■	22.5 x 114

5C

Módulos de seguridad para paro de emergencia y control de final de carrera para puertas móviles con contactos retardados



Código de producto	Alimentación	Contactos de salida		Categoría de seguridad			Arranque automático o manual	Arranque monitorizado	Tipo de entradas (7)				Tipo de conexión (4)			Dimensiones de carcasa (mm)
		instantáneos	retardados	PL	SIL	Cat. Seg.			⌋	⌋	⌋	⌋	V	M	X	
CS AT-0(3)V024	24 Vac/dc	2NO+1NC	2NO	e	3	4 (2)	■	■	■	■	■	-	■	■	■	45 x 114
CS AT-0(3)V120	120 Vac	2NO+1NC	2NO	e	3	4 (2)	■	■	■	■	■	-	■	■	■	45 x 114
CS AT-0(3)V230	230 Vac	2NO+1NC	2NO	e	3	4 (2)	■	■	■	■	■	-	■	■	■	45 x 114
CS AT-1(3)V024	24 Vac/dc	3NO	2NO	e	3	4 (2)	■	■	■	■	■	-	■	■	■	45 x 114
CS AT-1(3)V120	120 Vac	3NO	2NO	e	3	4 (2)	■	■	■	■	■	-	■	■	■	45 x 114
CS AT-1(3)V230	230 Vac	3NO	2NO	e	3	4 (2)	■	■	■	■	■	-	■	■	■	45 x 114
CS AT-3(3)V024	24 Vac/dc	2NO	1NO	e	3	4 (2)	■	■	■	-	■	-	■	■	■	45 x 114

5D

Módulos temporizadores de seguridad



Código de producto	Alimentación	Función	Contactos de salida	Categoría de seguridad			Arranque automático o manual	Arranque monitorizado	Tipo de entradas (7)				Tipo de conexión (4)			Dimensiones de carcasa (mm)
				PL	SIL	Cat. Seg.			⌋	⌋	⌋	⌋	V	M	X	
CS FS-1(3)V024	24 Vac/dc	delay on	1NO+2NC	①	①	①	-	-	■	-	-	-	■	■	■	45 x 114
CS FS-1(3)V120	120 Vac	delay on	1NO+2NC	①	①	①	-	-	■	-	-	-	■	■	■	45 x 114
CS FS-1(3)V230	230 Vac	delay on	1NO+2NC	①	①	①	-	-	■	-	-	-	■	■	■	45 x 114
CS FS-2(3)VU24	24 Vdc	delay on	1NO+1NC+1CO	d	2	3	-	-	■	-	-	-	■	■	■	45 x 114
CS FS-2(3)V120	120 Vac	delay on	1NO+1NC+1CO	d	2	3	-	-	■	-	-	-	■	■	■	45 x 114
CS FS-3(3)VU24	24 Vdc	delay off	1NO+1NC+1CO	d	2	3	-	-	■	-	-	-	■	■	■	45 x 114
CS FS-3(3)V120	120 Vac	delay off	1NO+1NC+1CO	d	2	3	-	-	■	-	-	-	■	■	■	45 x 114
CS FS-5(3)VU24	24 Vdc	delay off	1NO+1NC+1CO	d	2	3	■	-	■	-	■	-	■	■	■	45 x 114
CS FS-5(3)V120	120 Vac	delay off	1NO+1NC+1CO	d	2	3	■	-	■	-	■	-	■	■	■	45 x 114

Nomenclatura

- Disponible con este producto
- No disponible con este producto
- ① Depende del módulo base
- ② Categoría 4 para contactos instantáneos
Categoría 3 para contactos retardados
- ③ Tiempo de liberación de los contactos retardados
 - 0 tiempo fijo
 - 1 ajustable de 0,3 a 3 s, paso 0,3 s
 - 2 ajustable de 1 a 10 s, paso 1 s
 - 3 ajustable de 3 a 30 s, paso 3 s
 - 4 ajustable de 30 a 300 s, paso 30 s
- ④ Tipo de conexión
 - V terminales de tornillo
 - M conector con terminales de tornillo
 - X conector con terminales de muelle
- ⑤ Tiempo de liberación en ausencia de tensión de alimentación
 - TF0.5 0,5 s tiempo fijo
 - TF1 1 s tiempo fijo
 - TF2 2 s tiempo fijo
 - TF3 3 s tiempo fijo
- ⑥ Tiempo de liberación en ausencia de la tensión de alimentación
 - TF1 1 s tiempo fijo
 -
 - TF12 12 s tiempo fijo
- ⑦ Tipo de entrada
 - ⌋ contactos electromecánicos
 - ⌋ dispositivos electrosensibles con salidas PNP
 - ⌋ sensores magnéticos de seguridad
 - ⌋ alfombras y bordes sensibles de 4 hilos

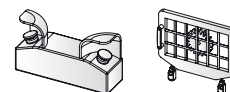
Certificados de calidad



Los artículos con código sobre fondo verde están disponibles en stock



Módulos de seguridad para mandos bimanuales o control del sincronismo



5E

Código de producto	Tensión de alimentación	Contactos de salida instantáneos	Categoría de seguridad	Arranque automático o manual	Arranque monitorizado	Tipo de entradas ⑦				Tipo de conexión ④			Dimensiones de carcasa (mm)
										V	M	X	
CS DM-01V024	24 Vac/dc	3NO+1NC	IIIC (EN 547)	-	-	■	-	-	-	■	■	■	22.5 x 114
CS DM-01V120	120 Vac	3NO+1NC	IIIC (EN 547)	-	-	■	-	-	-	■	■	■	22.5 x 114
CS DM-01V230	230 Vac	3NO+1NC	IIIC (EN 547)	-	-	■	-	-	-	■	■	■	22.5 x 114
CS DM-02V024	24 Vac/dc	2NO	IIIC (EN 547)	-	-	■	-	-	-	■	■	■	22.5 x 114
CS DM-02V120	120 Vac	2NO	IIIC (EN 547)	-	-	■	-	-	-	■	■	■	22.5 x 114
CS DM-02V230	230 Vac	2NO	IIIC (EN 547)	-	-	■	-	-	-	■	■	■	22.5 x 114
CS DM-20V024	24 Vac/dc	2NO	IIIA (EN 547)	-	-	■	-	-	-	■	■	■	22.5 x 114
CS DM-20V120	120 Vac	2NO	IIIA (EN 547)	-	-	■	-	-	-	■	■	■	22.5 x 114
CS DM-20V230	230 Vac	2NO	IIIA (EN 547)	-	-	■	-	-	-	■	■	■	22.5 x 114

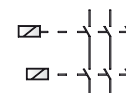
Módulos de seguridad para detección de parada de motor



5F

Código de producto	Tensión de alimentación	Contactos de salida instantáneos	Categoría de seguridad			Arranque automático o manual	Arranque monitorizado	Tipo de entradas ⑦				Tipo de conexión ④			Dimensiones de carcasa (mm)
			PL	SIL	Cat. Sic.							V	M	X	
CS AM-01VE01	24 ... 230 Vac/dc	2NO+1NC	d	2	3	-	-	-	-	-	-	■	■	■	45 x 114

Módulos de expansión con contactos de salida instantáneos



5G

Código de producto	Tensión de alimentación	Contactos de salida			Categoría de seguridad			Tiempo de retardo a la desconexión	Tipo de entradas ⑦				Tipo de conexión ④			Dimensiones de carcasa (mm)
		instantáneo	retardados	retroalimentación	PL	SIL	Cat. Sic.						V	M	X	
CS ME-01V024	24 Vac/dc	5NO+1NC	-	1NC	①	①	①	-	■	-	-	-	■	■	■	22.5 x 114
CS ME-02VU24	24 Vdc	4NO+2NC	-	1NC	①	①	①	-	■	-	-	-	■	■	■	22.5 x 114
CS ME-03VU24	24 Vdc	3NO	-	1NC	①	①	●	-	■	■	-	-	■	■	■	22.5 x 91
CS ME-20VU24-TF⑤	24 Vdc	-	4NO+2NC	1NC	①	①	●	Hasta 3s (fijo)	■	-	-	-	■	■	■	22.5 x 114
CS ME-30VU24-TF⑥	24 Vdc	-	4NO+2NC	1NC	①	①	●	Hasta 12s (fijo)	■	-	-	-	■	■	■	45 x 114
CS ME-31VU24-TS12	24 Vdc	-	4NO+2NC	1NC	①	①	●	de 1 a 12s (ajustable)	■	-	-	-	■	■	■	45 x 114

Estructura del código

CS AR-01V024

Tipo de conexión		Tensión de alimentación	
V	terminales de tornillo	024	24 Vac/dc
M	conector con terminales de tornillo	120	120 Vac
X	conector con terminales de muelle	230	230 Vac



V terminales de tornillo



M conector extraíble con terminales de tornillo



X conector extraíble con terminales de muelle

- Disponible con este producto
- No disponible con este producto
- ① Depende del módulo base
- ② Categoría 4 para contactos instantáneos categoría 3 para contactos retardados.

③ Tiempo de liberación de los contactos retardados

- 0 tiempo fijo
- 1 ajustable de 0,3 a 3 s, paso 0,3 s
- 2 ajustable de 1 a 10 s, paso 1 s
- 3 ajustable de 3 a 30 s, paso 3 s
- 4 ajustable de 30 a 300 s, paso 30 s

④ Tipo de conexión

- V terminales de tornillo
- M conector con terminales de tornillo
- X conector con terminales de muelle

⑤ Tiempo de liberación en ausencia de tensión de alimentación

- TF0.5 0,5 s tiempo fijo
- TF1 1 s tiempo fijo
- TF2 2 s tiempo fijo
- TF3 3 s tiempo fijo

⑥ Tiempo de liberación en ausencia de la tensión de alimentación

- TF1 1 s tiempo fijo
- TF12 12 s tiempo fijo

⑦ Tipo de entrada

- contactos electromecánicos
- dispositivos electrosensibles con salidas PNP
- sensores magnéticos de seguridad
- alfombras y bordes sensibles de 4 hilos

Certificados de calidad





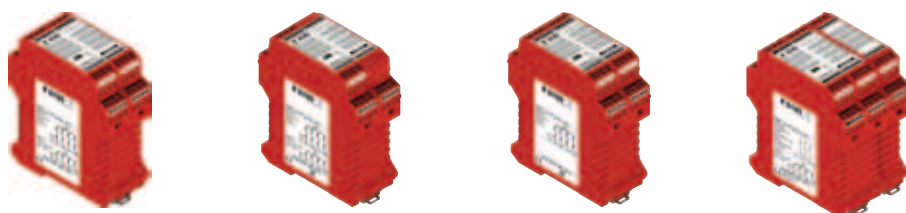
Pizzato Elettrica presenta la nueva serie de módulos de seguridad programables. Un módulo de la serie CS MP es un dispositivo de seguridad programable, que permite llevar a cabo varias funciones de seguridad simultáneamente.

Esta serie de productos está específicamente diseñada para satisfacer las exigencias de los fabricantes de maquinaria que requieren un número medio/bajo de funciones de seguridad. Indicativamente estos módulos tienen la capacidad de gestionar las aplicaciones de seguridad de 3/4 módulos electrónicos tradicionales.

Para realizar la programación del módulo se utiliza un software desarrollado a medida, con el que podemos simular y verificar que los programas son correctos. **Este software cuenta con licencia de usuario, que se facilitará previa inscripción en nuestro sitio web: www.gemnis.com**



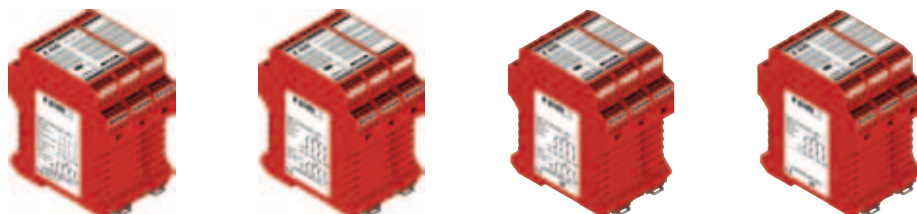
Artículo	CS MP201M0	CS MP202M0	CS MP203M0	CS MP204M0	CS MP205M0
Dimensiones (Al. x An. x Pr.)	111,5 x 45 x 99 mm	111,5 x 45 x 99 mm	111,5 x 45 x 99 mm	111,5 x 45 x 99 mm	111,5 x 45 x 99 mm
Entradas de seguridad (Ix)	8	16	12	12	4
Entradas digitales desacopladas (Jx)	/	/	/	/	4
Entradas para señales analógicas de tipo 4-20 mA (Cx)	/	/	/	/	/
Entradas para señales de frecuencia de 0 a 4 kHz (control de velocidad) (Fx)	/	/	/	/	4
Salida de test (Tx)	8	4	4	4	4
Salida de señalización (Ox)	4	4	4	4	4
Salida de seguridad (OSx)	/	4PNP	/	/	4PNP
Salidas de seguridad de relé	3NO	/	3NO+1NO	3NO	/



Artículo	CS MP206M0	CS MP207M0	CS MP208M0	CS MP301M0
Dimensiones (Al. x An. x Pr.)	111,5 x 45 x 99 mm	111,5 x 45 x 99 mm	111,5 x 45 x 99 mm	111,5 x 67,5 x 99 mm
Entradas de seguridad (Ix)	8	4	16	24
Entradas digitales desacopladas (Jx)	/	/	/	/
Entradas para señales analógicas de tipo 4-20 mA (Cx)	/	2	/	/
Entradas para señales de frecuencia de 0 a 4 kHz (control de velocidad) (Fx)	/	/	/	/
Salida de test (Tx)	4	4	4	8
Salida de señalización (Ox)	12	4	/	4
Salida de seguridad (OSx)	4PNP	4PNP	8PNP	/
Salidas de seguridad de relé	/	/	/	3NO



Artículo	CS MP302M0	CS MP303M0	CS MP304M0	CS MP305M0
Dimensiones (Al. x An. x Pr.)	111,5 x 67,5 x 99 mm	111,5 x 67,5 x 99 mm	111,5 x 67,5 x 99 mm	111,5 x 67,5 x 99 mm
Entradas de seguridad (Ix)	24	32	28	24
Entradas digitales desacopladas (Jx)	/	/	/	/
Entradas para señales analógicas de tipo 4-20 mA (Cx)	/	/	/	/
Entradas para señales de frecuencia de 0 a 4 kHz (control de velocidad) (Fx)	/	/	/	/
Salida de test (Tx)	12	4	4	4
Salida de señalización (Ox)	4	4	4	12
Salida de seguridad (OSx)	4PNP	4PNP	/	4PNP
Salidas de seguridad de relé	/	/	3NO+1NO	/



Artículo	CS MP306M0	CS MP307M0	CS MP308M0	CS MP309M0
Dimensiones (Al. x An. x Pr.)	111,5 x 67,5 x 99 mm	111,5 x 67,5 x 99 mm	111,5 x 67,5 x 99 mm	111,5 x 67,5 x 99 mm
Entradas de seguridad (Ix)	20	8	24	32
Entradas digitales desacopladas (Jx)	/	4	/	/
Entradas para señales analógicas de tipo 4-20 mA (Cx)	/	2	/	/
Entradas para señales de frecuencia de 0 a 4 kHz (control de velocidad) (Fx)	/	4	/	/
Salida de test (Tx)	4	4	4	4
Salida de señalización (Ox)	12	4	8	/
Salida de seguridad (OSx)	/	4PNP	8PNP	8PNP
Salidas de seguridad de relé	3NO+1NO	/	/	/



Artículo	CS MP401M0	CS MP402M0	CS MP403M0
Dimensiones (Al. x An. x Pr.)	111,5 x 90 x 99 mm	111,5 x 90 x 99 mm	111,5 x 90 x 99 mm
Entradas de seguridad (Ix)	40	32	40
Entradas digitales desacopladas (Jx)	/	/	/
Entradas para señales analógicas de tipo 4-20 mA (Cx)	/	/	/
Entradas para señales de frecuencia de 0 a 4 kHz (control de velocidad) (Fx)	/	/	/
Salida de test (Tx)	4	12	4
Salida de señalización (Ox)	12	8	8
Salida de seguridad (OSx)	4PNP	8PNP	8PNP
Salidas de seguridad de relé	/	/	/

Para obtener más información, consulte el catálogo general o sitio web www.gemnis.com

Módulos de seguridad pre-programables CS MF



Cada vez más usuarios desean productos con mayores prestaciones de seguridad, sin la necesidad de utilizar un PLC de seguridad o evitando el complejo cableado de numerosos módulos de seguridad tradicionales. Estos problemas son más visibles cuando las funciones de seguridad suelen ser mayores de 3 o 4, y / o cuando la administración del software de un PLC de seguridad es costoso en comparación con la complejidad del problema (compra de software, formación, programación de todos los módulos, gestión y el almacenamiento de actualizaciones de software, etc.).

Pizzato Elettrica presenta Gemnis, la serie CS MF de módulos electrónicos programables, para aplicaciones específicas o funciones de seguridad genéricas, son utilizados habitualmente en aplicaciones industriales. Esta página destaca algunos productos pre-programables de macro-funciones genéricas comunes, dirigidas al sector industrial. Tales productos se pueden comprar individualmente. Cualquier cliente que requiera un producto pre-programado con especificaciones especiales, puede contactar con el departamento técnico de Pizzato Elettrica (cantidades mínimas requeridas).

Las ventajas de usar la serie CS MF son la facilidad de gestión de producto y menores costos generales.

Todos los productos de la serie Gemnis ofrecen soluciones para los circuitos de nivel SIL 3 (EN 62061), PLe (EN 13849) o la categoría 4 (EN 954-1).

CS MF201M0-P●●

Código de hardware

●● Código de hardware

Código del programa

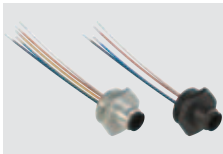
P●● Código del programa

Tipo de conexión

M conector con terminales de tornillo

Tensión de alimentación

0 24 Vdc

**Conector macho M12**

Grado de protección IP67.

Rosca en lado opuesto PG 13,5 o M20 x 1,5.

	Artículo	Descripción
Rosca M20 x 1,5	VF CNM4MM	Conector metálico M12 a 4 polos
	VF CNM5MM	Conector metálico M12 a 5 polos
	VF CNM8MM	Conector metálico M12 a 8 polos
	VF CNP4MM	Conector plástico M12 a 4 polos
	VF CNP5MM	Conector plástico M12 a 5 polos
Rosca PG 13,5	VF CNP8MM	Conector plástico M12 a 8 polos
	VF CNM4PM	Conector metálico M12 a 4 polos
	VF CNM5PM	Conector metálico M12 a 5 polos
	VF CNM8PM	Conector metálico M12 a 8 polos
	VF CNP4PM	Conector plástico M12 a 4 polos
	VF CNP5PM	Conector plástico M12 a 5 polos

**Conector hembra M8 y M12**

Tuerca con anillo autobloqueo y antivibraciones.

Grado de protección IP67 y IP69K

Contacto plateado con baño en oro (resistencia < 5 mΩ)

Artículo	Descripción
VF CA4PD3K	Conector recto M8 a 4 polos, longitud 3 m
VF CA4PD5K	Conector recto M8 a 4 polos, longitud 5 m
VF CA4PD3M	Conector recto M12 a 4 polos, longitud 3 m
VF CA4PD5M	Conector recto M12 a 4 polos, longitud 5 m
VF CA4PD0M	Conector recto M12 a 4 polos, longitud 10 m
VF CA5PD3M	Conector recto M12 a 5 polos, longitud 3 m
VF CA5PD5M	Conector recto M12 a 5 polos, longitud 5 m
VF CA5PD0M	Conector recto M12 a 5 polos, longitud 10 m
VF CA8PD5M	Conector recto M12 a 8 polos, longitud 5 m
VF CA8PD0M	Conector recto M12 a 8 polos, longitud 10 m
VF CA12PD5M	Conector recto M12 a 12 polos, longitud 5 m
VF CA12PD0M	Conector recto M12 a 12 polos, longitud 10 m

**Conector hembra M12 para cablear**

Cuerpo del conector en tecnopolímero

Contactos de oro

Bornes con rosca

Grado de protección IP67

Artículo	Descripción
VF CBMP4DM04	Conector hembra M12 para cablear, 4 polos, para cables multipolares de Ø 4 a Ø 6,5 mm
VF CBMP5DM04	Conector hembra M12 para cablear, 5 polos, para cables multipolares de Ø 4 a Ø 6,5 mm
VF CBMP8DM04	Conector hembra M12 para cablear, 8 polos, para cables multipolares de Ø 4 a Ø 7 mm

**Conector macho M12 para cablear**

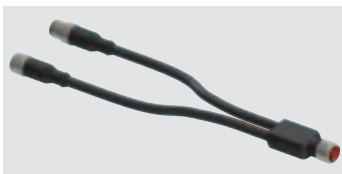
Cuerpo del conector en tecnopolímero

Contactos de oro

Bornes con rosca

Grado de protección IP67

Artículo	Descripción
VF CCMP5DM04	Conector macho M12 para cablear, 5 polos, para cables multipolares de Ø 4 a Ø 6,5 mm
VF CCMP8DM04	Conector macho M12 para cablear, 8 polos, para cables multipolares de Ø 4 a Ø 7 mm

**Conectores M12 en Y para conexiones en serie**

Corpo connettore in poliuretano

Grado de protección IP67

Contactos de oro (resistencia < 5 mΩ)

Tuerca con anillo autobloqueo y antivibraciones

Artículo	Descripción
VF CY201P0	Conectores M12 en Y para conexiones en serie

**Conectores M12 macho-hembra**

Cuerpo del conector en poliuretano

Grado de protección IP67

Contactos de oro (resistencia < 5 mΩ)

Tuerca con anillo autobloqueo y antivibraciones

Artículo	Descripción
VF CA5PD3M-MD	Conector recto M12 a 5 polos, longitud 3 m
VF CA5PD5M-MD	Conector recto M12 a 5 polos, longitud 5 m
VF CA5PD0M-MD	Conector recto M12 a 5 polos, longitud 10 m
VF CA8PD3M-MD	Conector recto M12 a 8 polos, longitud 3 m
VF CA8PD5M-MD	Conector recto M12 a 8 polos, longitud 5 m

**Terminator fin serie macho M12**

Cuerpo del conector en poliuretano

Grado de protección IP67

Contactos de oro (resistencia < 5 mΩ)

Tuerca con anillo autobloqueo y antivibraciones

Artículo	Descripción
VF CY100P0	Terminator fin serie macho M12, 4 polos

**Tornillos de seguridad OneWay**

Tornillos de acero inoxidable "OneWay". Los dispositivos fijados con este tipo de tornillos no pueden ser alterados ni manipulados por herramientas comunes. Ideales para fijar los accionadores de los dispositivos de seguridad de acuerdo con la norma EN ISO 14119. Embalaje de **10 pz.**

Artículo	Descripción
VF VAM4X10BX-X	Tornillo de seguridad M4x10, tipo OneWay, AISI 304
VF VAM4X15BX-X	Tornillo de seguridad M4x15, tipo OneWay, AISI 304
VF VAM4X20BX-X	Tornillo de seguridad M4x20, tipo OneWay, AISI 304
VF VAM4X25BX-X	Tornillo de seguridad M4x25, tipo OneWay, AISI 304
VF VAM5X10BX-X	Tornillo de seguridad M5x10, tipo OneWay, AISI 304
VF VAM5X15BX-X	Tornillo de seguridad M5x15, tipo OneWay, AISI 304
VF VAM5X20BX-X	Tornillo de seguridad M5x20, tipo OneWay, AISI 304
VF VAM5X25BX-X	Tornillo de seguridad M5x25, tipo OneWay, AISI 304

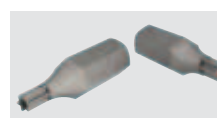
**Tornillos de seguridad Torx**

Tornillos Torx de cabeza abombada con resalte, en acero inoxidable.

Cuando sea necesario, para las aplicaciones de acuerdo con la norma EN ISO 14119 se aplique un sellador de roscas.

Embalaje de **10 pz.**

Artículo	Descripción
VF VAM4X10BX-X	Tornillo de seguridad M4x10, tipo Torx T20, AISI 304
VF VAM4X15BX-X	Tornillo de seguridad M4x15, tipo Torx T20, AISI 304
VF VAM4X20BX-X	Tornillo de seguridad M4x20, tipo Torx T20, AISI 304
VF VAM4X25BX-X	Tornillo de seguridad M4x25, tipo Torx T20, AISI 304
VF VAM5X10BX-X	Tornillo de seguridad M5x10, tipo Torx T25, AISI 304
VF VAM5X15BX-X	Tornillo de seguridad M5x15, tipo Torx T25, AISI 304
VF VAM5X20BX-X	Tornillo de seguridad M5x20, tipo Torx T25, AISI 304
VF VAM5X25BX-X	Tornillo de seguridad M5x25, tipo Torx T25, AISI 304

**Insertos para tornillos de seguridad Torx**

Insertos para tornillos de seguridad con unión ¼.

Artículo	Descripción
VF VAIT1T20	Insertos para tornillos de seguridad TorxT20 con resalte para tornillos M4
VF VAIT1T25	Insertos para tornillos de seguridad Torx T25 con resalte para tornillos M5

Los artículos con código sobre fondo verde están disponibles en stock



Prensaestopas antivibraciones

El nuevo diseño y tecnología permiten que este tipo de prensaestopas ofrezca una mayor resistencia a las tracciones de los cables. Cada prensaestopa también puede aceptar un rango de cable de mayor diámetro. Grado de protección IP67.

Embalaje de 10 unidades.

	Artículo	Descripción	Forma ojal
Prensaestopas métrico	VF PAM25C7N	M25x1,5, cable de Ø 10 a Ø 17 mm	○
	VF PAM20C6N	M20x1,5, cable de Ø 6 a Ø 12 mm	○
	VF PAM20C5N	M20x1,5, cable de Ø 5 a Ø 10 mm	○
	VF PAM20C3N	M20x1,5, cable de Ø 3 a Ø 7 mm	○
	VF PAM16C5N	M16x1,5, cable de Ø 5 a Ø 10 mm	○
	VF PAM16C4N	M16x1,5, cable de Ø 4 a Ø 8 mm	○
	VF PAM16C3N	M16x1,5, cable de Ø 3 a Ø 7 mm	○
	VF PAM20CBN	M20x1,5 cable de Ø 3 a Ø 5 mm	⊗
	VF PAM20CDN	M20x1,5 cable de Ø 1 a Ø 4 mm	⊗
	VF PAM20CEN	M20x1,5 cable de Ø 3 a Ø 5 mm	⊗
VF PAM20CFN	M20x1,5 cable de Ø 1 a Ø 4 mm	⊗	
Prensaestopas PG	VF PAP13C6N	PG 13,5, cable de Ø 6 a Ø 12 mm	○
	VF PAP13C5N	PG 13,5, cable de Ø 5 a Ø 10 mm	○
	VF PAP13C3N	PG 13,5, cable de Ø 3 a Ø 7 mm	○
	VF PAP11C5N	PG 11, cable de Ø 5 a Ø 10 mm	○
	VF PAP11C4N	PG 11, cable de Ø 4 a Ø 8 mm	○
VF PAP11C3N	PG 11, cable de Ø 3 a Ø 7 mm	○	



Tapón pasa-cable

Tapón pasa-cables, roscado M20x1,5. Grado de protección IP54.

Embalaje de 100 unidades.

Artículo	Descripción
VF PFM20C8N	Para cable de Ø 8 a Ø 12 mm, rosca M20x1,5
VF PFM20C4N	Para cable de Ø 4 a Ø 8 mm, rosca M20x1,5



Adaptadores de rosca

Los adaptadores roscados permiten satisfacer cualquier solicitud de interruptores con rosca que habitualmente no estén disponibles en stock. Proporciona la facilidad de ofrecer a los clientes el mismo producto con diferentes tipos de conexiones roscadas.

Embalaje de 100 unidades.

Artículo	Descripción
VF ADPG13-PG11	Adaptador de PG 13,5 a PG 11
VF ADPG13-M20	Adaptador de PG 13,5 a M20x1,5
VF ADPG13-1/2NPT	Adaptador de PG 13,5 a 1/2 NPT
VF ADPG11-1/2NPT	Adaptador de PG 11 a 1/2 NPT
VF ADPG11-PG13	Adaptador de PG 11 a PG 13,5
VF ADM20-1/2NPT	Adaptador de M20 x 1,5 a 1/2 NPT



Tapón de protección

Tapón de protección para las entradas de cables roscados. Grado de protección IP67.

Embalaje de 100 unidades.

Artículo	Descripción
VF PTG13,5	Tapón de protección para cable PG13,5
VF PTM20	Tapón de protección para cable M20x1,5
VF PTG11	Tapón de protección para cable PG11
VF PTM16	Tapón de protección para cable M16x1,5



Indicadores luminosos

Los indicadores luminosos se utilizan para visualizar un cambio de estado de los contactos eléctricos dentro del interruptor. Solamente se pueden instalar en las series FL, FX, FZ, FS, FW, FG atornillándolos en una de las entradas M20x1,5 de conductos no utilizadas para cables eléctricos. Grado de protección IP67.

Embalaje de 5 pz.

Artículo	Descripción
VF ILI024GM	Indicador luminoso amarillo, 24 Vac/dc
VF ILI024RM	Indicador luminoso rojo, 24 Vac/dc
VF ILI024VM	Indicador luminoso verde, 24 Vac/dc
VF ILX000GM	Indicador luminoso amarillo, sin lámpara
VF ILX000RM	Indicador luminoso rojo, sin lámpara
VF ILX000VM	Indicador luminoso verde, sin lámpara

Cualquier información o ejemplo de aplicación, incluyendo los diagramas de cableado que se muestra en este documento, tiene un objeto puramente descriptivo. Es responsabilidad del usuario; la elección y aplicación de los productos dentro de los límites establecidos en el catálogo general o en la documentación suministrada con el producto y en conformidad con las normas vigentes con el objetivo de evitar daños a personas o bienes.

Los dibujos y los datos contenidos en este catálogo no son vinculantes y nos reservamos el derecho a mejorar la calidad de nuestros productos y realizar modificaciones en cualquier momento sin previo aviso, ya que son de nuestra propiedad y sólo pueden ser utilizados con nuestro permiso por escrito.

Todos los derechos reservados. Copyright © 2016 Pizzato Elettrica



Catálogo General
Rilevamento



Catálogo General
HMI



Catálogo General
Seguridad



Catálogo General
LIFT



DVD



Página Web
www.pizzato.com



pizzato elettrica

Passion for Quality

Pizzato Elettrica s.r.l. Via Torino, 1 - 36063 Marostica (VI) Italy
Phone +39.0424.470.930 - Fax +39.0424.470.955
E-mail: info@pizzato.com - Web site: www.pizzato.com

ZE PRG07B15-ESP

